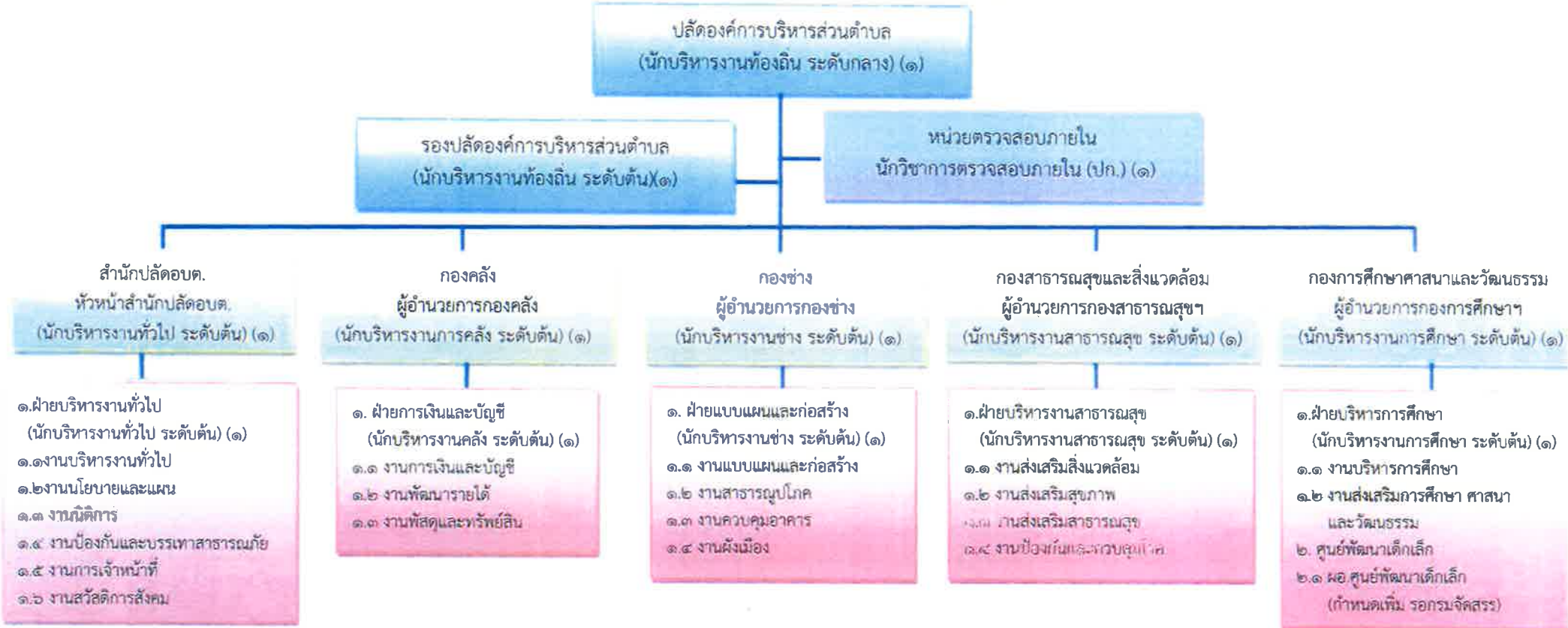


๑๐.แผนภูมิโครงสร้างการแบ่งส่วนราชการตามแผนอัตรากำลัง ๓ ปี พ.ศ.๒๕๖๗-๒๕๖๙

โครงสร้างส่วนราชการขององค์การบริหารส่วนตำบลเขาไม้แก้ว



ระดับ	บริหารท้องถิ่น			อำนาจการท้องถิ่น			วิชาการ				ทั่วไป			ผอ. สถานศึกษา	ครู	ลูกจ้างประจำ	พนักงานจ้าง		รวม
	ต้น	กลาง	สูง	ต้น	กลาง	สูง	ปฏิบัติการ	ชำนาญการ	ชำนาญการพิเศษ	เชี่ยวชาญ	ปฏิบัติงาน	ชำนาญงาน	อาวุโส				ภารกิจ	ทั่วไป	
จำนวน	๑	๑	-	๑๐	-	-	๑๐	๒	-	-	๗	๒	๑	๒	-	๒๓	๑๗	๗๖	
มีนครอง	๑	๑	-	๖	-	-	๕	๒	-	-	-	-	-	-	-	๒๑	๑๖	๕๔	
ว่าง	-	-	-	๔	-	-	๕	-	-	-	๗	๒	๑	๒	-	๒	๑	๒๒	

รับรองข้อมูลถูกต้อง

(นางสาววราชา กลิ่นละม้าย)

รับรองข้อมูลถูกต้อง

(นางสาวพิชชา จันทร์เจริญ)

รับรองข้อมูลถูกต้อง

นายจำเนียร กิติปกุล

โครงสร้างสำนักปลัดองค์การบริหารส่วนตำบลเขาไม้แก้ว
องค์การบริหารส่วนตำบลเขาไม้แก้ว ปี พ.ศ.๒๕๖๗-๒๕๖๙




ระดับ	อำนาจการท้องถิ่น			วิชาการ				ทั่วไป			พนักงานจ้าง		รวม	
	ต้น	กลาง	สูง	ปฏิบัติการ	ชำนาญการ	ชำนาญการพิเศษ	เชี่ยวชาญ	ปฏิบัติงาน	ชำนาญงาน	อาวุโส	ลูกจ้างประจำ	ภารกิจ		ทั่วไป
จำนวน	๒	-	-	๓	๑	-	-	๑	๑	๑-๐	๒๕๖๖	๕	๖	๑๙

รับรองข้อมูลถูกต้อง


(นางสาววราชา กลิ่นละม้าย)

หัวหน้าสำนักปลัดองค์การบริหารส่วนตำบล

รับรองข้อมูลถูกต้อง


(นางสาวพิชชา จันทรเจริญ)

ปลัดองค์การบริหารส่วนตำบล

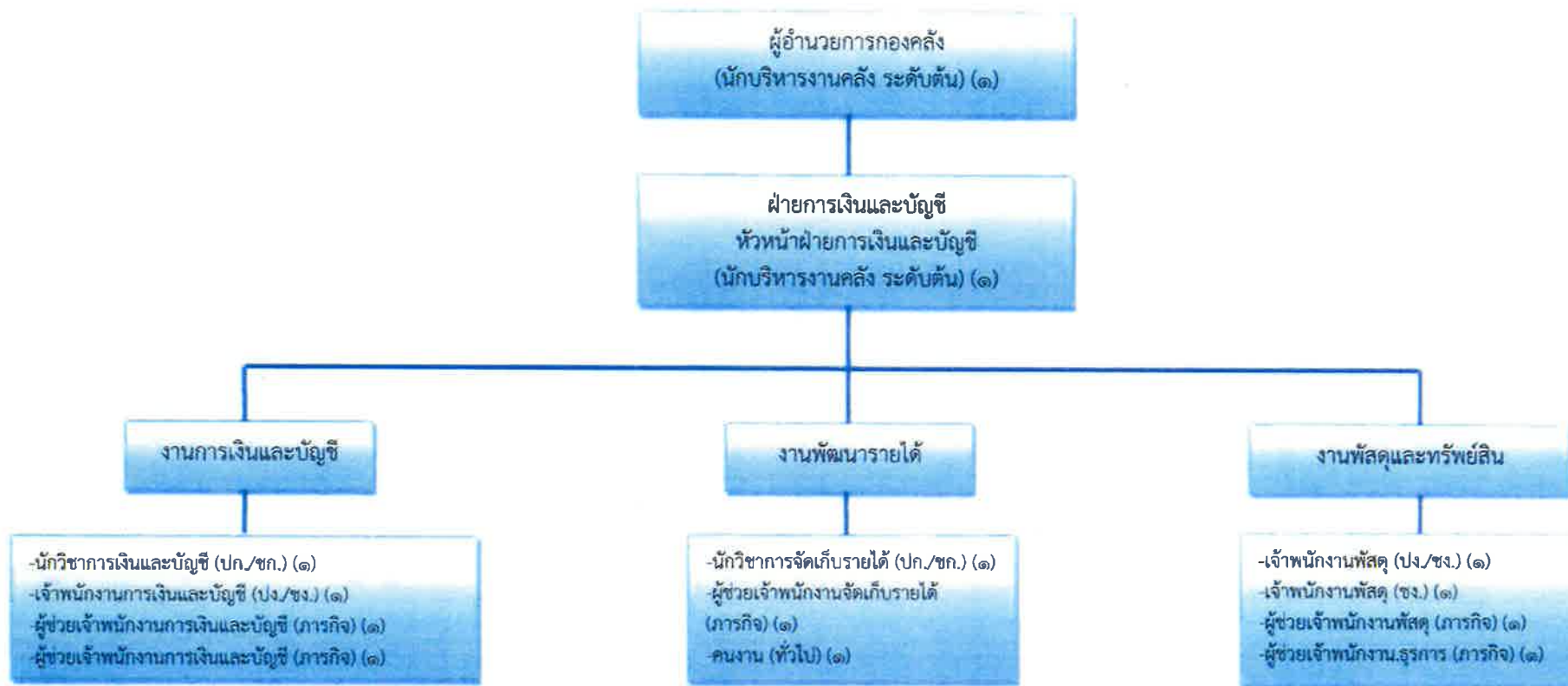
รับรองข้อมูลถูกต้อง


(นายจำเนียร กิติพิบูล)

นายกองค์การบริหารส่วนตำบลเขาไม้แก้ว



โครงสร้างองค์กร
องค์การบริหารส่วนตำบลเขาไม้แก้ว ปี พ.ศ.๒๕๖๗-๒๕๖๘



ระดับ	อำนาจการท้องถิ่น			วิชาการ				ทั่วไป		ลูกจ้างประจำ	พนักงานจ้าง		รวม
	ต้น	กลาง	สูง	ปฏิบัติการ	ชำนาญการ	ชำนาญการพิเศษ	เชี่ยวชาญ	ปฏิบัติงาน	ชำนาญงาน		ภารกิจ	ทั่วไป	
จำนวน	๒	-	-	๒	-	-	-	๒	๑	-	๕	๑	๑๓

รับรองข้อมูลถูกต้อง

(Signature)

(นางสาวกรรณิการ์ สิ้นพิชัย)

ผู้อำนวยการกองคลัง

รับรองข้อมูลถูกต้อง

(Signature)

(นางสาวพิชชา จันทร์เจริญ)

ปลัดองค์การบริหารส่วนตำบล



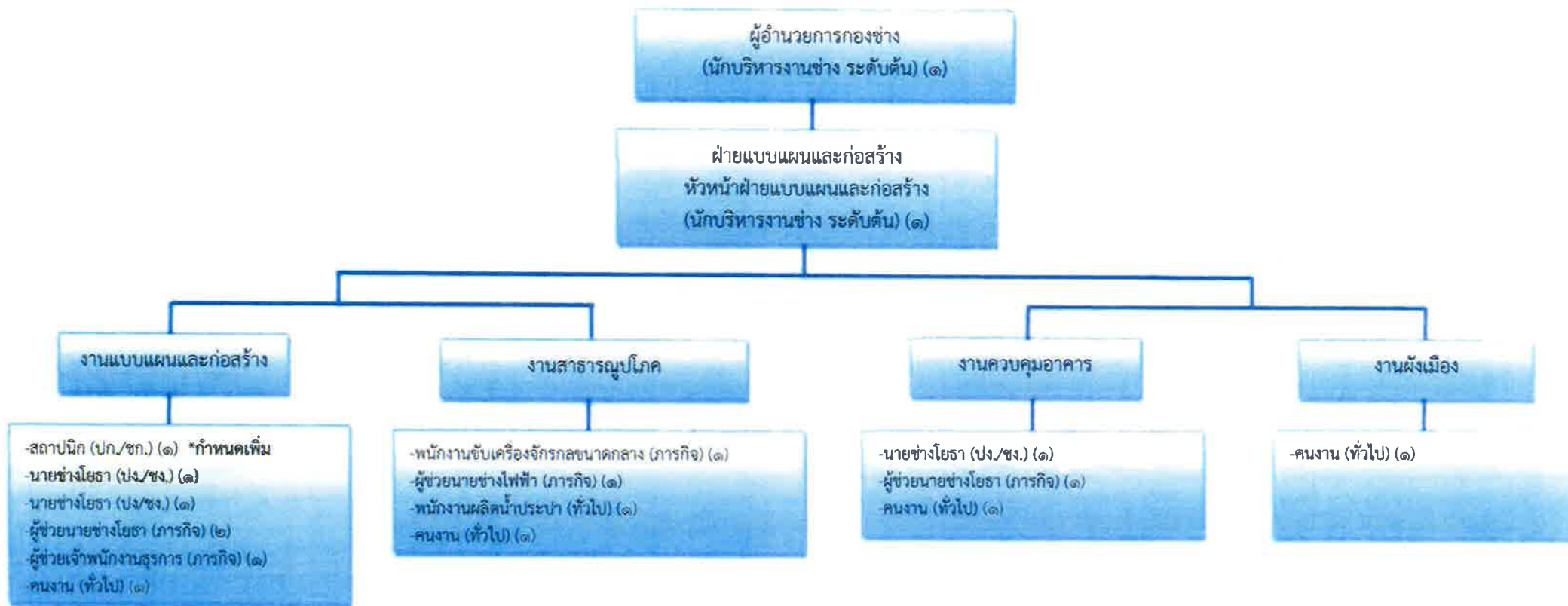
รับรองข้อมูลถูกต้อง

(Signature)

(นายจำเนียร กิติปกูล)

นายกองค์การบริหารส่วนตำบลเขาไม้แก้ว

โครงสร้างกองช่าง
องค์การบริหารส่วนตำบลเขาไม้แก้ว ปี พ.ศ.๒๕๖๗-๒๕๖๙



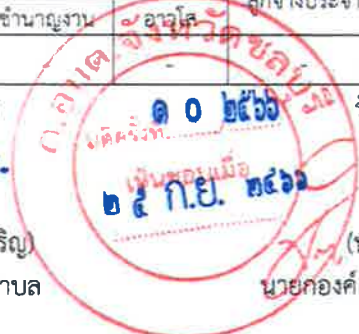
ระดับ	อำนาจการท้องถิ่น			วิชาการ				ทั่วไป			พนักงานจ้าง		รวม	
	ต้น	กลาง	สูง	ปฏิบัติการ	ชำนาญการ	ชำนาญการพิเศษ	เชี่ยวชาญ	ปฏิบัติงาน	ชำนาญงาน	อาวุโส	ลูกจ้างประจำ	ภารกิจ		ทั่วไป
จำนวน	๒	-	-	๑	-	-	-	๓	-	-	-	๖	๕	๑๗

รับรองข้อมูลถูกต้อง

(นายสุระเชษฐ์ สำราญ)
ผู้อำนวยการกองช่าง

รับรองข้อมูลถูกต้อง

(นางสาวพิชยา จันทรเจริญ)
ปลัดองค์การบริหารส่วนตำบล



รับรองข้อมูลถูกต้อง

(นายจำเนียร กิติปกุล)
นายกองค์การบริหารส่วนตำบลเขาไม้แก้ว

โครงสร้างกองสาธารณสุขและสิ่งแวดล้อม
องค์การบริหารส่วนตำบลเขาไม้แก้ว ปี พ.ศ.๒๕๖๗-๒๕๖๘



ระดับ	อำนาจการท้องถิ่น			วิชาการ				ทั่วไป			พนักงานจ้าง		รวม
	ต้น	กลาง	สูง	ปฏิบัติการ	ชำนาญการ	ชำนาญการพิเศษ	เชี่ยวชาญ	ปฏิบัติงาน	ชำนาญงาน	อาวุโส	ภารกิจ	ทั่วไป	
จำนวน	๒	-	-	๒	๑	-	-	-	-	-	๒	๓	๑๐

รับรองข้อมูลถูกต้อง

รับรองข้อมูลถูกต้อง

รับรองข้อมูลถูกต้อง

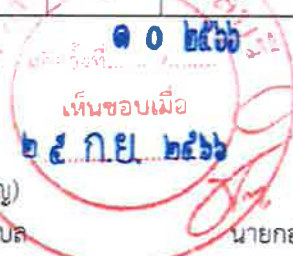
พ.จ.อ.

(เจษฎา ครองยุติ)

รองปลัดองค์การบริหารส่วนตำบล รักษาราชการแทน
ผู้อำนวยการกองสาธารณสุขและสิ่งแวดล้อม

(นางสาวพิชยา จันทร์เจริญ)

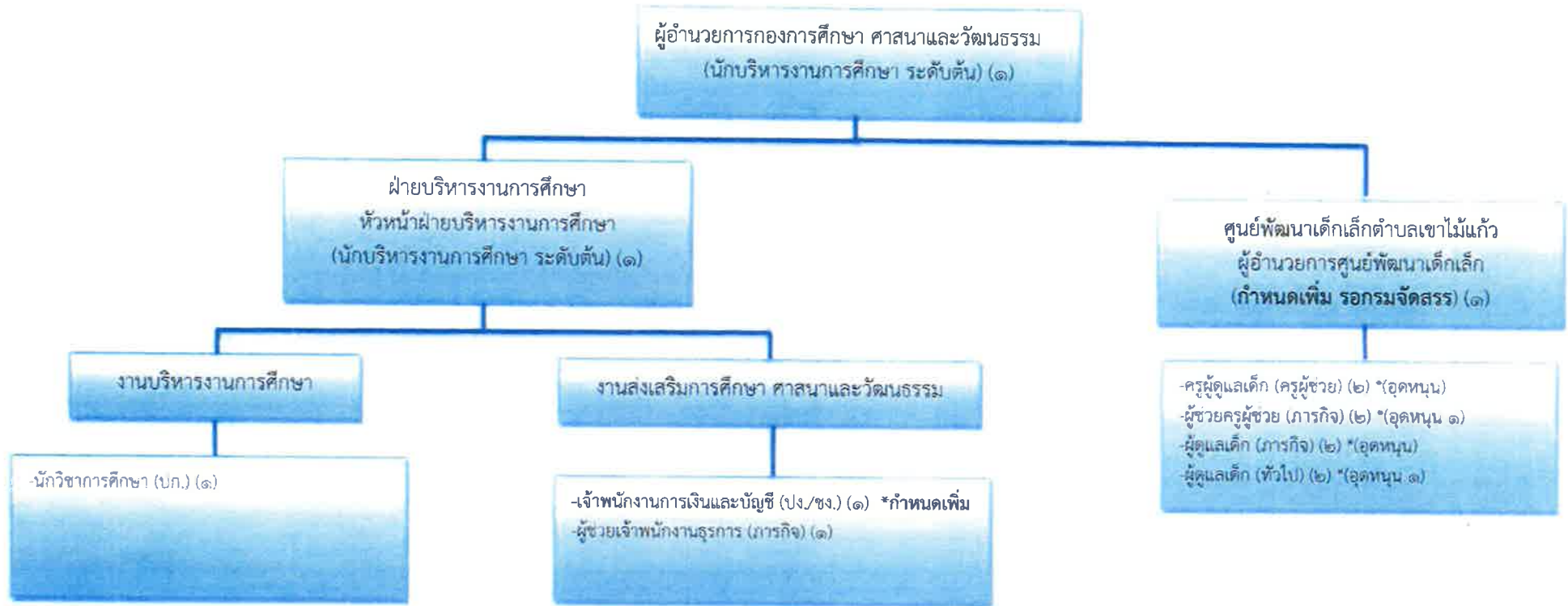
ปลัดองค์การบริหารส่วนตำบล



(นายจำเนียร กิติปกุล)

นายกองค์การบริหารส่วนตำบลเขาไม้แก้ว

โครงสร้างกองการศึกษา ศาสนาและวัฒนธรรม
องค์การบริหารส่วนตำบลเขาไม้แก้ว ปี พ.ศ.๒๕๖๗-๒๕๖๙



ระดับ	ผู้อำนวยการท้องถิ่น			วิชาการ				ทั่วไป			ผอ.	ครู	ลูกจ้างประจำ		รวม
	ต้น	กลาง	สูง	ปฏิบัติการ	ชำนาญการ	ชำนาญการพิเศษ	เชี่ยวชาญ	ปฏิบัติงาน	ชำนาญงาน	อว.ส.๒			อว.ส.๓	ภารกิจ	
จำนวน	๒	-	-	๑	๑	-	-	๑	-	-	๑	๒	๕	๒	๑๔

รับรองข้อมูลถูกต้อง

(นางสุภาวดี จันทรา)

หัวหน้าฝ่ายบริหารงานการศึกษา รักษาราชการแทน
ผู้อำนวยการกองการศึกษา ศาสนาและวัฒนธรรม

รับรองข้อมูลถูกต้อง

(นางสาวพิชชา จันทรเจริญ)

ปลัดองค์การบริหารส่วนตำบล

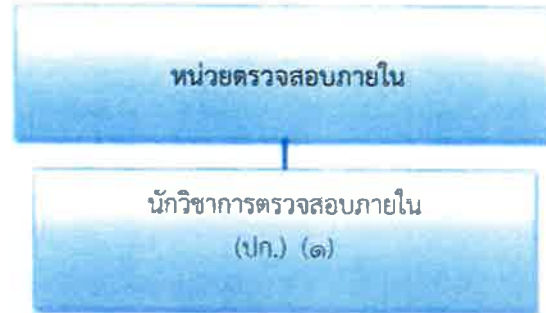
รับรองข้อมูลถูกต้อง

(นายจาเมียร กิติยกุล)

นายกองค์การบริหารส่วนตำบลเขาไม้แก้ว



โครงสร้างหน่วยตรวจสอบภายใน
องค์การบริหารส่วนตำบลเขาไม้แก้ว ปี พ.ศ.๒๕๖๗-๒๕๖๙



ระดับ	อำนาจการท้องถิ่น			วิชาการ				ทั่วไป			ลูกจ้างประจำ	พนักงานจ้าง		รวม
	ต้น	กลาง	สูง	ปฏิบัติการ	ชำนาญการ	ชำนาญการพิเศษ	เชี่ยวชาญ	ปฏิบัติงาน	ชำนาญงาน	อาวุโส		ภารกิจ	ทั่วไป	
จำนวน	-	-	-	๑	-	-	-	-	-	-	-	-	-	๑

รับรองข้อมูลถูกต้อง

(นางเจนจิรา พิพัฒน์วรสกุล)
นักวิชาการตรวจสอบภายใน

รับรองข้อมูลถูกต้อง

(นางสาวพิชยา จันทร์เจริญ)
ปลัดองค์การบริหารส่วนตำบล

รับรองข้อมูลถูกต้อง

(นายจำเนียร กิติยกุล)
นายกองค์การบริหารส่วนตำบลเขาไม้แก้ว

