



แผนอัตรากำลัง 3 ปี

ประจำปีงบประมาณ พ.ศ. 2564 - 2566
(ปรับปรุงครั้งที่ 3)

ของ

องค์การบริหารส่วนตำบลเขาไม้แก้ว
อำเภอบางละมุง จังหวัดชลบุรี





ประกาศองค์การบริหารส่วนตำบลเขาไม้แก้ว
เรื่อง ประกาศใช้แผนอัตรากำลัง ๓ ปี ประจำปี พ.ศ.๒๕๖๔-๒๕๖๖ (ปรับปรุงครั้งที่ ๓)

.....

ตามที่องค์การบริหารส่วนตำบลเขาไม้แก้ว อำเภอบางละมุง จังหวัดชลบุรี ได้ประกาศใช้แผนอัตรากำลัง ๓ ปี ประจำปี พ.ศ.๒๕๖๔-๒๕๖๖ และแผนอัตรากำลัง ๓ ปี ประจำปี พ.ศ.๒๕๖๔-๒๕๖๖ (ปรับปรุงครั้งที่ ๒) ของพนักงานส่วนตำบลและพนักงานจ้าง นั้น

อาศัยอำนาจตามความในมาตรา ๑๕ และมาตรา ๒๕ แห่งพระราชบัญญัติระเบียบบริหารงานบุคคลส่วนท้องถิ่น พ.ศ.๒๕๔๒ และมติคณะกรรมการพนักงานส่วนตำบลจังหวัดชลบุรี ในการประชุมครั้งที่ ๙/๒๕๖๕ เมื่อวันที่ ๒๗ กันยายน พ.ศ.๒๕๖๕ มีมติเห็นชอบแผนอัตรากำลัง ๓ ปี ประจำปี พ.ศ.๒๕๖๔-๒๕๖๖ (ปรับปรุงครั้งที่ ๓) ขององค์การบริหารส่วนตำบลเขาไม้แก้ว จึงขอประกาศใช้แผนอัตรากำลัง ๓ ปี ประจำปี พ.ศ.๒๕๖๔-๒๕๖๖ (ปรับปรุงครั้งที่ ๓) ตั้งแต่วันที่ ๒๙ กันยายน ๒๕๖๕ เป็นต้นไป

จึงประกาศให้ทราบโดยทั่วกัน

ประกาศ ณ วันที่ ๒๙ เดือน กันยายน พ.ศ. ๒๕๖๕

(นายจำเนียร กิติยกุล)

นายกองค์การบริหารส่วนตำบลเขาไม้แก้ว



คำสั่งองค์การบริหารส่วนตำบลเขาไม้แก้ว

ที่ ๓๓๙/๒๕๖๕

เรื่อง การจัดคนลงสู่ตำแหน่ง

ด้วยองค์การบริหารส่วนตำบลเขาไม้แก้ว ได้ประกาศใช้แผนอัตรากำลัง ๓ ปี ประจำปี พ.ศ. ๒๕๖๔-๒๕๖๖ (ปรับปรุงครั้งที่ ๓)

เพื่อให้การบริหารงานขององค์การบริหารส่วนตำบลเขาไม้แก้ว เป็นไปด้วยความเรียบร้อย อาศัยอำนาจตามความในมาตรา ๑๕ และมาตรา ๒๕ แห่งพระราชบัญญัติระเบียบบริหารงานบุคคลส่วนท้องถิ่น พ.ศ.๒๕๔๒ และมติคณะกรรมการพนักงานส่วนตำบลจังหวัดชลบุรี ในการประชุมครั้งที่ ๙/๒๕๖๕ เมื่อวันที่ ๒๗ กันยายน พ.ศ.๒๕๖๕ จึงจัดคนลงสู่ตำแหน่งตามแผนอัตรากำลัง ๓ ปี ประจำปี พ.ศ.๒๕๖๔-๒๕๖๖ (ปรับปรุงครั้งที่ ๓) ตามรายละเอียดแนบท้ายคำสั่งนี้

ทั้งนี้ ตั้งแต่บัดนี้เป็นต้นไป

สั่ง ณ วันที่ ๒๗ กันยายน พ.ศ. ๒๕๖๕

(นายจำเนียร กิติปกุล)

นายกองค์การบริหารส่วนตำบลเขาไม้แก้ว

๘. โครงสร้างการกำหนดส่วนราชการ (แก้ไขเพิ่มเติมฉบับที่ ๓ พ.ศ.๒๕๖๔)

จากสภาพปัญหาขององค์การบริหารส่วนตำบลเขาไม้แก้ว มีภารกิจอำนาจหน้าที่ที่จะต้องดำเนินการแก้ไขปัญหาดังกล่าวภายใต้อำนาจหน้าที่ที่กำหนดไว้ โดยมีการกำหนดโครงสร้างส่วนราชการ ดังนี้

๘.๑ โครงสร้าง

องค์การบริหารส่วนตำบลเขาไม้แก้ว ได้กำหนดภารกิจหลักและภารกิจรองที่จะดำเนินการดังกล่าว โดยกำหนดตำแหน่งของพนักงานองค์การบริหารส่วนตำบลให้ตรงกับภารกิจ และในระยะแรกการกำหนดโครงสร้างส่วนราชการที่จะรองรับการดำเนินการตามภารกิจนั้น อาจกำหนดเป็นภารกิจอยู่ในรูปของงาน และในระยะต่อไป เมื่อมีการดำเนินการตามภารกิจนั้น และองค์การบริหารส่วนตำบลพิจารณาเห็นว่าภารกิจนั้นมีปริมาณงานมากพอที่จะพิจารณาตั้งเป็นส่วนต่อไปโดยเริ่มแรกกำหนดโครงสร้างไว้ ดังนี้

โครงสร้างตามแผนอัตรากำลังปัจจุบัน พ.ศ.๒๕๖๔-๒๕๖๖ (ปรับปรุงครั้งที่ ๒)	โครงสร้างตามแผนอัตรากำลังใหม่ พ.ศ.๒๕๖๔-๒๕๖๖ (ปรับปรุงครั้งที่ ๓)	หมายเหตุ
ปลัดองค์การบริหารส่วนตำบล (นักบริหารงานท้องถิ่น ระดับกลาง)	ปลัดองค์การบริหารส่วนตำบล (นักบริหารงานท้องถิ่น ระดับกลาง)	
รองปลัดองค์การบริหารส่วนตำบล (นักบริหารงานท้องถิ่น ระดับต้น)	รองปลัดองค์การบริหารส่วนตำบล (นักบริหารงานท้องถิ่น ระดับต้น)	

โครงสร้างตามแผนอัตรากำลังปัจจุบัน พ.ศ.๒๕๖๔-๒๕๖๖ (ปรับปรุงครั้งที่ ๒)	โครงสร้างตามแผนอัตรากำลังใหม่ พ.ศ.๒๕๖๔-๒๕๖๖ (ปรับปรุงครั้งที่ ๓)	หมายเหตุ
<p>๑.สำนักงานปลัด อบต.**</p> <p>๑.๑ ฝ่ายบริหารงานทั่วไป</p> <p>งานบริหารทั่วไป</p> <ul style="list-style-type: none">-งานธุรการ สารบรรณ จัดทำคำสั่ง-งานเลือกตั้งและทะเบียนข้อมูล-งานกิจการสภา-งานระเบียบข้อบังคับประชุม-งานการประชุม-งานอำนวยความสะดวกประสานงาน-งานส่งเสริมและพัฒนาสตรี-งานอื่นๆ ที่ไม่ได้อยู่ในส่วนราชการใด <p>งานนโยบายและแผนงาน</p> <ul style="list-style-type: none">-งานนโยบายและแผน-งานวิชาการ-งานข้อมูลและประชาสัมพันธ์-งานสารสนเทศและระบบคอมพิวเตอร์-งานงบประมาณ <p>งานนิติการ</p> <ul style="list-style-type: none">-งานเกี่ยวกับการตราข้อบัญญัติ-งานนิติกรรม-งานคดี <p>งานป้องกันและบรรเทาสาธารณภัย</p> <ul style="list-style-type: none">-งานอำนวยความสะดวก-งานป้องกัน-งานช่วยเหลือฟื้นฟู/กู้ภัย/บริการทางน้ำ <p>งานการเจ้าหน้าที่</p> <ul style="list-style-type: none">-งานการเจ้าหน้าที่ <p>งานสวัสดิการสังคม</p> <ul style="list-style-type: none">-งานสวัสดิการสังคมและพัฒนาชุมชน <p>**หมายเหตุ เปลี่ยนแปลงชื่อฝ่ายและชื่องาน เพิ่มงานตามแนวทางปฏิบัติตามประกาศ ก.อบต.เรื่องหลักเกณฑ์และเงื่อนไขเกี่ยวกับการกำหนดกอง สำนักหรือส่วนราชการที่เรียกชื่ออย่างอื่นขององค์การบริหารส่วนตำบล พ.ศ.๒๕๖๓</p>	<p>๑.สำนักงานปลัด อบต.</p> <p>๑.๑ ฝ่ายบริหารงานทั่วไป</p> <p>งานบริหารทั่วไป</p> <ul style="list-style-type: none">-งานธุรการ สารบรรณ จัดทำคำสั่ง-งานเลือกตั้งและทะเบียนข้อมูล-งานกิจการสภา-งานระเบียบข้อบังคับประชุม-งานการประชุม-งานอำนวยความสะดวกประสานงาน-งานส่งเสริมและพัฒนาสตรี-งานอื่นๆ ที่ไม่ได้อยู่ในส่วนราชการใด <p>งานนโยบายและแผนงาน</p> <ul style="list-style-type: none">-งานนโยบายและแผน-งานวิชาการ-งานข้อมูลและประชาสัมพันธ์-งานสารสนเทศและระบบคอมพิวเตอร์-งานงบประมาณ <p>งานนิติการ</p> <ul style="list-style-type: none">-งานเกี่ยวกับการตราข้อบัญญัติ-งานนิติกรรม-งานคดี <p>งานป้องกันและบรรเทาสาธารณภัย</p> <ul style="list-style-type: none">-งานอำนวยความสะดวก-งานป้องกัน-งานช่วยเหลือฟื้นฟู/กู้ภัย/บริการทางน้ำ <p>งานการเจ้าหน้าที่</p> <ul style="list-style-type: none">-งานการเจ้าหน้าที่ <p>งานสวัสดิการสังคม</p> <ul style="list-style-type: none">-งานสวัสดิการสังคมและพัฒนาชุมชน	

โครงสร้างตามแผนอัตรากำลังปัจจุบัน พ.ศ.๒๕๖๔-๒๕๖๖ (ปรับปรุงครั้งที่ ๒)	โครงสร้างตามแผนอัตรากำลังใหม่ พ.ศ.๒๕๖๔-๒๕๖๖ (ปรับปรุงครั้งที่ ๓)	หมายเหตุ
<p>๒.กองคลัง</p> <p>๒.๑ ฝ่ายการเงินและบัญชี</p> <p>งานการเงินและบัญชี</p> <ul style="list-style-type: none">-งานรับเงิน-เบิกจ่ายเงิน-งานจัดทำฎีกาเบิกจ่ายเงิน-งานเก็บรักษาเงิน-งานการบัญชี-งานทะเบียนการคุมเบิกจ่ายเงิน-งานงบการเงินและงบทดลอง-งานแสดงฐานะทางการเงิน-งานจัดทำแผนการใช้จ่ายการเงิน <p>งานพัฒนารายได้</p> <ul style="list-style-type: none">-งานภาษีอากร ค่าธรรมเนียมและค่าเช่า-งานพัฒนารายได้-งานควบคุมกิจการค้าและค่าปรับ-งานทะเบียนควบคุมและเร่งรัดรายได้-งานจัดทำแผนการจัดเก็บรายได้ <p>งานพัสดุและทรัพย์สิน</p> <ul style="list-style-type: none">-งานทะเบียนทรัพย์สินและแผนที่ภาษี-งานพัสดุ-งานทะเบียนเบิกจ่ายวัสดุครุภัณฑ์-งานตรวจสอบภายใน-งานจัดทำแผนการจัดหาพัสดุ-งานตรวจสอบพัสดุ	<p>๒.กองคลัง</p> <p>๒.๑ ฝ่ายการเงินและบัญชี</p> <p>งานการเงินและบัญชี</p> <ul style="list-style-type: none">-งานรับเงิน-เบิกจ่ายเงิน-งานจัดทำฎีกาเบิกจ่ายเงิน-งานเก็บรักษาเงิน-งานการบัญชี-งานทะเบียนการคุมเบิกจ่ายเงิน-งานงบการเงินและงบทดลอง-งานแสดงฐานะทางการเงิน-งานจัดทำแผนการใช้จ่ายการเงิน <p>งานพัฒนารายได้</p> <ul style="list-style-type: none">-งานภาษีอากร ค่าธรรมเนียมและค่าเช่า-งานพัฒนารายได้-งานควบคุมกิจการค้าและค่าปรับ-งานทะเบียนควบคุมและเร่งรัดรายได้-งานจัดทำแผนการจัดเก็บรายได้ <p>งานพัสดุและทรัพย์สิน</p> <ul style="list-style-type: none">-งานทะเบียนทรัพย์สินและแผนที่ภาษี-งานพัสดุ-งานทะเบียนเบิกจ่ายวัสดุครุภัณฑ์-งานตรวจสอบภายใน-งานจัดทำแผนการจัดหาพัสดุ-งานตรวจสอบพัสดุ	

<p>โครงสร้างตามแผนอัตรากำลังปัจจุบัน พ.ศ.๒๕๖๔-๒๕๖๖ (ปรับปรุงครั้งที่ ๒)</p>	<p>โครงสร้างตามแผนอัตรากำลังใหม่ พ.ศ.๒๕๖๔-๒๕๖๖ (ปรับปรุงครั้งที่ ๓)</p>	<p>หมายเหตุ</p>
<p>๓.กองช่าง</p> <p>๓.๑ ฝ่ายแบบแผนก่อสร้าง</p> <p>งานแบบแผนและก่อสร้าง</p> <ul style="list-style-type: none"> -งานก่อสร้างและบูรณะถนน -งานก่อสร้างสะพาน เขื่อนทดน้ำ -งานข้อมูลก่อสร้าง -งานบำรุงรักษา ซ่อมแซมทรัพย์สิน <p>งานสาธารณูปโภค</p> <ul style="list-style-type: none"> -งานประสานกิจการประปา -งานไฟฟ้าสาธารณะ -งานระบายน้ำ -งานสำรวจและแผนที่ <p>๓.๒ ฝ่ายควบคุมอาคาร</p> <p>งานควบคุมอาคาร</p> <ul style="list-style-type: none"> -งานประเมินราคา -งานควบคุมการก่อสร้างอาคาร -งานออกแบบและบริการข้อมูล -งานสำรวจและจัดเก็บข้อมูลต่างๆ <p>งานผังเมือง</p> <ul style="list-style-type: none"> -งานวางผังพัฒนาเมือง -งานควบคุมทางผังเมือง -งานปฏิรูปที่ดินและฟื้นฟูเมือง -งานอื่นๆ ที่ได้รับมอบหมาย 	<p>๓.กองช่าง</p> <p>๓.๑ ฝ่ายแบบแผนก่อสร้าง</p> <p>งานแบบแผนและก่อสร้าง</p> <ul style="list-style-type: none"> -งานก่อสร้างและบูรณะถนน -งานก่อสร้างสะพาน เขื่อนทดน้ำ -งานข้อมูลก่อสร้าง -งานบำรุงรักษา ซ่อมแซมทรัพย์สิน <p>งานสาธารณูปโภค</p> <ul style="list-style-type: none"> -งานประสานกิจการประปา -งานไฟฟ้าสาธารณะ -งานระบายน้ำ -งานสำรวจและแผนที่ <p>๓.๒ ฝ่ายควบคุมอาคาร **(ยุบเลิก)</p> <p>งานควบคุมอาคาร</p> <ul style="list-style-type: none"> -งานประเมินราคา -งานควบคุมการก่อสร้างอาคาร -งานออกแบบและบริการข้อมูล -งานสำรวจและจัดเก็บข้อมูลต่างๆ <p>งานผังเมือง</p> <ul style="list-style-type: none"> -งานวางผังพัฒนาเมือง -งานควบคุมทางผังเมือง -งานปฏิรูปที่ดินและฟื้นฟูเมือง -งานอื่นๆ ที่ได้รับมอบหมาย <p>หมายเหตุ***</p> <p>๑. ยุบเลิกตำแหน่ง หัวหน้าฝ่ายควบคุมอาคาร (นักบริหารงานช่าง ระดับต้น)</p> <p>๒. กำหนดเพิ่ม ตำแหน่ง คนงานทั่วไป ๓ อัตรา</p>	

โครงสร้างตามแผนอัตรากำลังปัจจุบัน พ.ศ.๒๕๖๔-๒๕๖๖ (ปรับปรุงครั้งที่ ๒)	โครงสร้างตามแผนอัตรากำลังใหม่ พ.ศ.๒๕๖๔-๒๕๖๖ (ปรับปรุงครั้งที่ ๓)	หมายเหตุ
<p>๔.กองสาธารณสุขและสิ่งแวดล้อม</p> <p>๔.๑ ฝ่ายบริหารงานสาธารณสุข</p> <p>งานส่งเสริมสิ่งแวดล้อม</p> <ul style="list-style-type: none">-งานสุขาภิบาลทั่วไป-งานสุขาภิบาลอาหารและสถานประกอบการ-งานควบคุมและจัดการคุณภาพสิ่งแวดล้อม <p>งานส่งเสริมสุขภาพ</p> <ul style="list-style-type: none">-งานอนามัยชุมชน-งานป้องกันยาเสพติด-งานสุขศึกษาและควบคุมโรคติดต่อ <p>งานส่งเสริมสาธารณสุข</p> <ul style="list-style-type: none">-งานสาธารณสุขมูลฐาน <p>งานป้องกันและควบคุมโรค</p> <ul style="list-style-type: none">-งานรักษาความสะอาด-งานส่งเสริมและเผยแพร่-งานกำจัดขยะและน้ำเสีย	<p>๔.กองสาธารณสุขและสิ่งแวดล้อม</p> <p>๔.๑ ฝ่ายบริหารงานสาธารณสุข</p> <p>งานส่งเสริมสิ่งแวดล้อม</p> <ul style="list-style-type: none">-งานสุขาภิบาลทั่วไป-งานสุขาภิบาลอาหารและสถานประกอบการ-งานควบคุมและจัดการคุณภาพสิ่งแวดล้อม <p>งานส่งเสริมสุขภาพ</p> <ul style="list-style-type: none">-งานอนามัยชุมชน-งานป้องกันยาเสพติด-งานสุขศึกษาและควบคุมโรคติดต่อ <p>งานส่งเสริมสาธารณสุข</p> <ul style="list-style-type: none">-งานสาธารณสุขมูลฐาน <p>งานป้องกันและควบคุมโรค</p> <ul style="list-style-type: none">-งานรักษาความสะอาด-งานส่งเสริมและเผยแพร่-งานกำจัดขยะและน้ำเสีย <p>หมายเหตุ***</p> <p>๑. กำหนดเพิ่ม ตำแหน่ง คนงานทั่วไป ๓ อัตรา</p>	

<p>โครงสร้างตามแผนอัตรากำลังปัจจุบัน พ.ศ.๒๕๖๔-๒๕๖๖ (ปรับปรุงครั้งที่ ๒)</p>	<p>โครงสร้างตามแผนอัตรากำลังใหม่ พ.ศ.๒๕๖๔-๒๕๖๖ (ปรับปรุงครั้งที่ ๓)</p>	<p>หมายเหตุ</p>
<p><u>กองการศึกษา ศาสนาและวัฒนธรรม</u> ๕.๑ ฝ่ายบริหารการศึกษา <u>งานบริหารงานการศึกษา</u> -งานบริหารวิชาการ -งานจัดการศึกษา -งานนิเทศการศึกษา -งานส่งเสริมกิจกรรมโรงเรียน <u>งานส่งเสริมการศึกษา ศาสนาและวัฒนธรรม</u> -งานกิจการศาสนา -งานส่งเสริมประเพณีและศิลปวัฒนธรรม -งานกิจกรรมพัฒนาเด็กและเยาวชน -งานส่งเสริมการท่องเที่ยว -งานศูนย์พัฒนาเด็กเล็ก -งานกีฬาและนันทนาการ -งานศูนย์เยาวชน</p>	<p><u>กองการศึกษา ศาสนาและวัฒนธรรม</u> ๕.๑ ฝ่ายบริหารการศึกษา <u>งานบริหารงานการศึกษา</u> -งานบริหารวิชาการ -งานจัดการศึกษา -งานนิเทศการศึกษา -งานส่งเสริมกิจกรรมโรงเรียน <u>งานส่งเสริมการศึกษา ศาสนาและวัฒนธรรม</u> -งานกิจการศาสนา -งานส่งเสริมประเพณีและศิลปวัฒนธรรม -งานกิจกรรมพัฒนาเด็กและเยาวชน -งานส่งเสริมการท่องเที่ยว -งานศูนย์พัฒนาเด็กเล็ก -งานกีฬาและนันทนาการ -งานศูนย์เยาวชน</p> <p>หมายเหตุ*** ๑. ยุบเลิก ตำแหน่ง คนครัว (ภารกิจการ) (ทักษะ) ๑ อัตรา ๒. ยุบเลิกตำแหน่ง ผู้ดูแลเด็ก (ทั่วไป) ๑ อัตรา ๓. กำหนดเพิ่ม ตำแหน่ง ผู้ช่วยครูผู้ดูแลเด็ก (ภารกิจการ) (คุณวุฒิ) ๑ อัตรา</p>	

โครงสร้างตามแผนอัตรากำลังปัจจุบัน พ.ศ.๒๕๖๔-๒๕๖๖ (ปรับปรุงครั้งที่ ๒)	โครงสร้างตามแผนอัตรากำลังใหม่ พ.ศ.๒๕๖๔-๒๕๖๖ (ปรับปรุงครั้งที่ ๓)	หมายเหตุ
<u>หน่วยตรวจสอบภายใน</u> - งานตรวจสอบภายใน	<u>หน่วยตรวจสอบภายใน</u> - งานตรวจสอบภายใน	

ตารางสรุปการจัดทำแผนอัตรากำลัง ๓ ปี พ.ศ.๒๕๖๔-๒๕๖๖ (ปรับปรุงครั้งที่ ๓) ขององค์กรปกครองส่วนท้องถิ่น
องค์การบริหารส่วนตำบลเขาไม้แก้ว อำเภอบางละมุง จังหวัดชลบุรี

ส่วนราชการของ อบต.	ตามกรอบอัตรากำลัง										อัตรากำลังที่มีอยู่เดิม	อัตรากำลังที่ขอเพิ่ม/ลด		อัตรากำลัง (ไม่เก็กร้อยละ ๔๐%)					
	บริหารท้องถิ่น		อำนาจการท้องถิ่น		วิชาการ		ทั่วไป		คศ.	สป		พท	(+ / -)		ประมท				
	สูง	ต่ำ	สูง	ต่ำ	ปก.	ขท.	ชพ.	ปง.					ชง.	อส.	๒๕๖๔	๒๕๖๕	๒๕๖๖	๒๕๖๔	๒๕๖๕
นักบริหารงานท้องถิ่น	๑	-	-	-	-	-	-	-	-	-	-	-	-	-	-	-	๑๕,๓๒๙,๐๔๐	๑๖,๖๓๔,๕๒๐	๑๗,๗๒๕,๐๐๐
สำนักปลัด อบต.	-	-	๒	-	๑	-	๑	-	-	-	-	-	-	-	-	-	๒,๒๙๙,๓๕๖	๒,๔๙๕,๑๗๘	๒,๖๖๖,๒๕๐
กองคลัง	-	-	๒	-	๑	-	๒	-	-	-	-	-	-	-	-	-	๑๗,๖๒๘,๓๙๖	๑๙,๑๒๙,๖๔๘	๒๐,๔๔๑,๒๕๐
กองช่าง	-	-	๒	-	-	-	๓	-	-	-	-	-	-	-	-	-	๕๙,๐๒๙,๐๐๐	๕๙,๓๒๙,๐๐๐	๖๒,๒๙๕,๔๕๐
กองสาธารณสุขฯ	-	-	๒	-	๑	-	-	-	-	-	๓	-	-	-	-	-	๒๙,๓๒๙,๐๐๐	๒๙,๓๒๙,๐๐๐	๒๙,๓๒๙,๐๐๐
กองการศึกษา ศาสนาฯ	-	-	๒	-	๑	-	-	-	๒	-	-	-	-	-	-	-	๑๖,๖๓๔,๕๒๐	๑๖,๖๓๔,๕๒๐	๑๖,๖๓๔,๕๒๐
หน่วยตรวจสอบภายใน	-	-	-	-	๑	-	-	-	-	-	-	-	-	-	-	-	-	-	-
อาสา	-	-	-	-	-	-	-	-	-	-	-	-	-	-	-	-	-	-	-
รวม	๑	๑	๑๐	-	๗	๒	๒	๑	๒	๒	๒๓	๑๗	๒๕	๒๗	๒๕	๒๓	๒๙,๓๒๙,๐๐๐	๓๒,๒๙๕,๔๕๐	๓๒,๘๕๐,๐๐๐

จ. = ค่าใช้จ่าย+ค่าจ้างพนักงานจ้างตามแผนอัตรากำลัง
ต. = ประโยชน์ตอบแทนอื่น
ปจ. = ประมาณการงบประมาณรายจ่ายประจำปี

ส่วนราชการของ	ตำแหน่งที่มีคนครอง	ตำแหน่งว่างเดิม	ตำแหน่งที่ยุบเลิก	ตำแหน่งที่กำหนดใหม่	รวมตำแหน่งในแผน ๓ ปี	หมายเหตุ
อปท.	๑	-	-	-	๑	
ปลัด อปท.	๑	-	-	-	๑	
รองปลัด อปท.	๑	-	-	-	๑	
สำนักปลัด อบต.	๑๕	๔	-	-	๑๙	
กองคลัง	๗	๕	-	-	๑๒	
กองช่าง	๕	๗	-	๓	๑๕	
กองสาธารณสุขฯ	๔	๒	-	๓	๙	
กองการศึกษาฯ	๗	๖	๒	๑	๑๒	
หน่วยตรวจสอบภายใน	-	๑	-	-	๑	
รวม	๔๐	๒๕	๓	๗	๗๐	



ลงชื่อ 

(นางสาวพิชชา จันทร์เจริญ)

ลงชื่อ 

(นายจำเนียร กิติ์ปูล)

ปลัดองค์การบริหารส่วนตำบลเขาไม้แก้ว

นายกองค์การบริหารส่วนตำบลเขาไม้แก้ว

กรอบอัตรากำลัง ๓ ปี ประจำปีงบประมาณพ.ศ.๒๕๖๔-๒๕๖๖ (ปรับปรุงครั้งที่ ๓) (กรอบอัตรากำลังใหม่)
องค์การบริหารส่วนตำบลเขาไม้แก้ว อำเภอบางละมุง จังหวัดชลบุรี

ลำดับ ที่	ส่วนราชการ	กรอบ อัตรากำลัง เดิม	กรอบอัตรากำลังที่คาดว่าจะ จะต้องใช้ในช่วง ระยะเวลา ๓ ปีข้างหน้า			เพิ่ม/ลด			หมายเหตุ
			๒๕๖๔	๒๕๖๕	๒๕๖๖	๒๕๖๔	๒๕๖๕	๒๕๖๖	
๑.	ปลัดองค์การบริหารส่วนตำบล (นักบริหารงาน อบต. ระดับกลาง)	๑	๑	๑	๑	-	-	-	
๒.	รองปลัดองค์การบริหารส่วนตำบล (นักบริหารงาน อบต. ระดับต้น)	๑	๑	๑	๑	-	-	-	
สำนักปลัดองค์การบริหารส่วนตำบล									
๓.	หัวหน้าสำนักงานปลัด อบต. (นักบริหารงานทั่วไป ระดับต้น)	๑	๑	๑	๑	-	-	-	
ฝ่ายบริหารงานทั่วไป									
๔.	หัวหน้าฝ่ายบริหารงานทั่วไป (นักบริหารงานทั่วไป ระดับต้น)	๑	๑	๑	๑	-	-	-	
งานบริหารงานทั่วไป									
๕.	เจ้าพนักงานธุรการ (ปฏิบัติงาน/ชำนาญงาน)	๑	๑	๑	๑	-	-	-	ร้องขอ ก.อบต.
๖.	ผช.เจ้าพนักงานธุรการ (ภารกิจ)	๑	๑	๑	๑	-	-	-	
๗.	พจน.ขับรถยนต์ (ภารกิจ)	๑	๑	๑	๑	-	-	-	
๘.	คนงาน (ทั่วไป)	๔	๔	๔	๔	-	-	-	
๙.	ภารโรง (ทั่วไป)	๒	๒	๒	๒	-	-	-	
งานนโยบายและแผนงาน									
๑๐.	นักวิเคราะห์นโยบายและแผน (ชำนาญการ)	๑	๑	๑	๑	-	-	-	
๑๑.	ผช.จพง.ประชาสัมพันธ์ (ภารกิจ)	๑	๑	๑	๑	-	-	-	
งานนิติการ									
๑๒.	นิติกร (ปฏิบัติการ)	๑	๑	๑	๑	-	-	-	
งานป้องกันและบรรเทาสาธารณภัย									
๑๓.	จพง.ป้องกันและบรรเทาสาธารณภัย (ชำนาญงาน)	๑	๑	๑	๑	-	-	-	
งานการเจ้าหน้าที่									
๑๔.	นักทรัพยากรบุคคล (ปฏิบัติการ/ชำนาญการ)	๑	๑	๑	๑	-	-	-	ร้องขอ ก.อบต.
๑๕.	ผช.นักทรัพยากรบุคคล (ภารกิจ)	๑	๑	๑	๑	-	-	-	
งานสวัสดิการสังคม									
๑๖.	นักพัฒนาชุมชน (ปฏิบัติการ/ชำนาญการ)	๑	๑	๑	๑	-	-	-	ว่างเดิม
๑๗.	ผช.นักพัฒนาชุมชน (ภารกิจ)	๑	๑	๑	๑	-	-	-	
รวม		๒๑	๒๑	๒๑	๒๑				



/กรอบอัตร...

กรอบอัตรากำลัง ๓ ปี ประจำปีงบประมาณพ.ศ.๒๕๖๔-๒๕๖๖ (ปรับปรุงครั้งที่ ๓) (กรอบอัตรากำลังใหม่)
องค์การบริหารส่วนตำบลเขาไม้แก้ว อำเภอบางละมุง จังหวัดชลบุรี

ลำดับ ที่	ส่วนราชการ	กรอบ อัตร กำลัง เดิม	กรอบอัตรากำลังที่คาดว่าจะ จะต้องใช้ในช่วง ระยะเวลา ๓ ปีข้างหน้า			เพิ่ม/ลด			หมายเหตุ
			๒๕๖๔	๒๕๖๕	๒๕๖๖	๒๕๖๔	๒๕๖๕	๒๕๖๖	
	กองคลัง								
๑.	ผู้อำนวยการกองคลัง (นักบริหารงานคลัง ระดับต้น)	๑	๑	๑	๑	-	-	-	
	ฝ่ายการเงินและบัญชี								
๒.	หัวหน้าฝ่ายการเงินและบัญชี (นักบริหารงานคลัง ระดับต้น)	๑	๑	๑	๑	-	-	-	ร้องขอ ก.อบต.
	งานการเงินและบัญชี								
๓.	นักวิชาการเงินและบัญชี (ชำนาญการ)	๑	๑	๑	๑	-	-	-	
๔.	ผช.จพง.การเงินและบัญชี (ภารกิจ)	๑	๑	๑	๑	-	-	-	
๕.	ผช.จพง.การเงินและบัญชี (ภารกิจ)	๑	๑	๑	๑	-	-	-	
	งานพัฒนาจัดเก็บรายได้								
๖.	นักวิชาการจัดเก็บรายได้ (ปฏิบัติการ)	๑	๑	๑	๑	-	-	-	
๗.	ผช.จพง.จัดเก็บรายได้ (ภารกิจ)	๑	๑	๑	๑	-	-	-	
๘.	คนงาน (ทั่วไป)	๑	๑	๑	๑	-	-	-	
	งานพัสดุและทรัพย์สิน								
๙.	เจ้าพนักงานพัสดุ (ปฏิบัติงาน/ชำนาญงาน)	๒	๒	๒	๒	-	-	-	ว่างเดิม(๒) ร้องขอ กสธ.(๑)
๑๐.	ผช.จพง.พัสดุ (ภารกิจ)	๑	๑	๑	๑	-	-	-	
๑๑.	ผช.จพง.ธุรการ (ภารกิจ)	๑	๑	๑	๑	-	-	-	
	รวม	๑๒	๑๒	๑๒	๑๒	-	-	-	

/กรอบอัตร...

กรอบอัตรากำลัง ๓ ปี ประจำปีงบประมาณพ.ศ.๒๕๖๔-๒๕๖๖ (ปรับปรุงครั้งที่ ๓) (กรอบอัตรากำลังใหม่)
องค์การบริหารส่วนตำบลเขาไม้แก้ว อำเภอบางละมุง จังหวัดชลบุรี

ลำดับ ที่	ส่วนราชการ	กรอบ อัตร กำลัง เดิม	กรอบอัตรากำลังที่คาดว่าจะต้องใช้ในช่วง ระยะเวลา ๓ ปีข้างหน้า			เพิ่ม/ลด			หมายเหตุ
			๒๕๖๔	๒๕๖๕	๒๕๖๖	๒๕๖๔	๒๕๖๕	๒๕๖๖	
	กองช่าง								
๑.	ผู้อำนวยการกองช่าง (นักบริหารงานช่าง ระดับต้น)	๑	๑	๑	๑	-	-	-	ร้องขอ ก.อบต.
	ฝ่ายแบบแผนและก่อสร้าง								
๒.	หัวหน้าฝ่ายแบบแผนและก่อสร้าง (นักบริหารงานช่าง ระดับต้น)	๑	๑	๑	๑	-	-	-	ร้องขอ ก.อบต.
	งานแบบแผนก่อสร้าง								
๓.	นายช่างโยธา (ปฏิบัติงาน/ชำนาญงาน)	๒	๒	๒	๒	-	-	-	ว่างเดิม (๒)
๔.	ผช.นายช่างโยธา (ภารกิจ)	๒	๒	๒	๒	-	-	-	
๕.	ผช.จพง.ธุรการ (ภารกิจ)	๑	๑	๑	๑	-	-	-	
๖.	คนงาน (ทั่วไป)	-	-	๑	๑	-	+๑	-	กำหนดเพิ่ม
	งานสาธารณูปโภค								
๗.	พнг.ขับเคลื่อนจักรกลขนาดกลาง (ภารกิจ)	๑	๑	๑	๑	-	-	-	
๘.	พнг.ผลิตน้ำประปา (ทั่วไป)	๑	๑	๑	๑	-	-	-	
๙.	คนงาน (ทั่วไป)	๑	๑	๑	๑	-	-	-	
	ฝ่ายควบคุมอาคาร								
๑๐.	หัวหน้าฝ่ายควบคุมอาคาร (นักบริหารงานช่าง ระดับต้น)	๑	๑	-	-	-	-๑	-	ยุบเลิก
	งานควบคุมอาคาร								
๑๑.	นายช่างโยธา (ปฏิบัติงาน/ชำนาญงาน)	๑	๑	๑	๑				ร้องขอ กสท.
๑๒.	ผช.นายช่างโยธา (ภารกิจ)	๑	๑	๑	๑				ว่างเดิม
๑๓.	คนงาน (ทั่วไป)	-	-	๑	๑				กำหนดเพิ่ม
	งานผังเมือง								
๑๔.	คนงาน (ทั่วไป)	-	-	๑	๑		+๑		กำหนดเพิ่ม
		-	-	-	-				
	รวม	๑๓	๑๓	๑๕	๑๕	-	+๓,-๑	-	

/กรอบอัตร...

กรอบอัตรากำลัง ๓ ปี ประจำปีงบประมาณพ.ศ.๒๕๖๔-๒๕๖๖ (ปรับปรุงครั้งที่ ๓) (กรอบอัตรากำลังใหม่)
องค์การบริหารส่วนตำบลเขาไม้แก้ว อำเภอบางละมุง จังหวัดชลบุรี

ลำดับ ที่	ส่วนราชการ	กรอบ อัตร กำลัง เดิม	กรอบอัตรากำลังที่คาดว่าจะต้องใช้ในช่วง ระยะเวลา ๓ ปีข้างหน้า			เพิ่ม/ลด			หมายเหตุ
			๒๕๖๔	๒๕๖๕	๒๕๖๖	๒๕๖๔	๒๕๖๕	๒๕๖๖	
	กองสาธารณสุขและสิ่งแวดล้อม								
๑.	ผู้อำนวยการกองสาธารณสุขและสิ่งแวดล้อม (นักบริหารงานสาธารณสุข ระดับต้น)	๑	๑	๑	๑	-	-	-	ร้องขอ ก.อบต.
	ฝ่ายบริหารงานสาธารณสุข								
๒.	หัวหน้าฝ่ายบริหารงานสาธารณสุข (นักบริหารงานสาธารณสุข ระดับต้น)	๑	๑	๑	๑	-	-	-	ร้องขอ ก.อบต.
	งานส่งเสริมสิ่งแวดล้อม								
๓.	ผช.นวช.สุขาภิบาล (ภารกิจ)	๑	๑	๑	๑	-			
	งานส่งเสริมสุขภาพ								
๔.	ผช.จพง.ธุรการ (ภารกิจ)	๑	๑	๑	๑				
๕.	พจน.ขับเคลื่อนจักรกลขนาดเบา(ภารกิจ)	๑	๑	๑	๑				
	งานส่งเสริมสาธารณสุข								
๖.	นักวิชาการสาธารณสุข (ปฏิบัติการ/ชำนาญการ)	๑	๑	๑	๑				ว่างเดิม
	งานป้องกันและควบคุมโรค								
๗.	คนงาน (ทั่วไป)	-	-	๓	๓		+๓		กำหนดเพิ่ม
	รวม	๖	๖	๙	๙	-	+๓	-	

/กรอบอัตร...

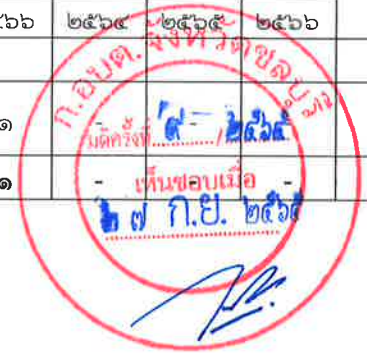
กรอบอัตรากำลัง ๓ ปี ประจำปีงบประมาณพ.ศ.๒๕๖๔-๒๕๖๖ (ปรับปรุงครั้งที่ ๓) (กรอบอัตรากำลังใหม่)
องค์การบริหารส่วนตำบลเขาไม้แก้ว อำเภอบางละมุง จังหวัดชลบุรี

ลำดับ ที่	ส่วนราชการ	กรอบ อัตร กำลัง เดิม	กรอบอัตรากำลังที่คาดว่าจะต้องใช้ในช่วง ระยะเวลา ๓ ปีข้างหน้า			เพิ่ม/ลด			หมายเหตุ
			๒๕๖๔	๒๕๖๕	๒๕๖๖	๒๕๖๔	๒๕๖๕	๒๕๖๖	
	กองการศึกษา ศาสนาและวัฒนธรรม								
๑.	ผู้อำนวยการกองการศึกษา ศาสนาและวัฒนธรรม (นักบริหารการศึกษา ระดับต้น)	๑	๑	๑	๑	-	-	-	ร้องขอ ก.อบต.
	ฝ่ายบริหารการศึกษา								
๒.	หัวหน้าฝ่ายบริหารการศึกษา (นักบริหารการศึกษา ระดับต้น)	๑	๑	๑	๑	-	-	-	
	งานบริหารการศึกษา								
	-	-	-	-	-	-	-	-	
	งานส่งเสริมการศึกษา ศาสนาและวัฒนธรรม								
๓.	นักวิชาการศึกษา (ปฏิบัติการ/ชำนาญการ)	๑	๑	๑	๑	-	-	-	ว่างเดิม
๔.	ครูผู้ดูแลเด็ก (ครูผู้ช่วย)	๑	๑	๑	๑	-	-	-	ร้องขอ ก.อบต. (อุดหนุน)
๕.	ครูผู้ดูแลเด็ก (ครูผู้ช่วย)	๑	๑	๑	๑	-	-	-	ร้องขอ ก.อบต. (อุดหนุน) ว่างเดิม
๖.	ผช.ครูผู้ดูแลเด็ก (ภารกิจทักษะ)	๒	๒	๒	๒	-	-	-	(อุดหนุน)
๗.	ผช.ครูผู้ดูแลเด็ก (ภารกิจคุณวุฒิ)	๑	๑	๒	๒				(อุดหนุน) กำหนดเพิ่ม ๑ อัตร
๘.	แม่ครัว (ภารกิจ)	๑	๑	-	-				ยุบเลิก
๙.	ผู้ดูแลเด็ก (ทั่วไป)	๓	๓	๒	๒				(อุดหนุน) ยุบ ๑ อัตร
๑๐.	ผช.จพง.ธุรการ (ภารกิจ)	๑	๑	๑	๑	-	-	-	
	รวม	๑๓	๑๓	๑๒	๑๒	-	-๒,+๑	-	

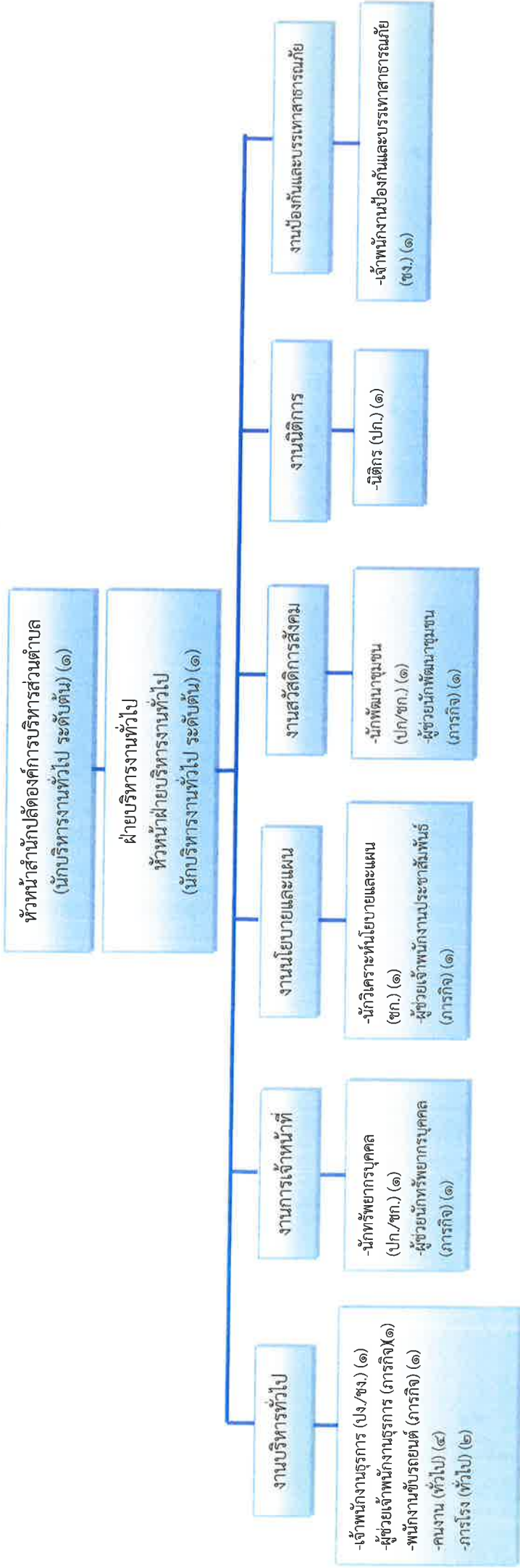
/กรอบอัตร...

กรอบอัตรากำลัง ๓ ปี ประจำปีงบประมาณพ.ศ.๒๕๖๔-๒๕๖๖ (ปรับปรุงครั้งที่ ๓) (กรอบอัตรากำลังใหม่)
องค์การบริหารส่วนตำบลเขาไม้แก้ว อำเภอบางละมุง จังหวัดชลบุรี

ลำดับ ที่	ส่วนราชการ	กรอบอัตรากำลังเดิม	กรอบอัตรากำลังที่คาดว่าจะต้องใช้ในช่วง ระยะเวลา ๓ ปีข้างหน้า			เพิ่ม/ลด			หมายเหตุ
			๒๕๖๔	๒๕๖๕	๒๕๖๖	๒๕๖๔	๒๕๖๕	๒๕๖๖	
	หน่วยตรวจสอบภายใน								
๑	นักวิชาการตรวจสอบภายใน	-	๑	๑	๑				ร้องขอ ก.สอ.
	รวม	-	๑	๑	๑	-	-	-	



โครงสร้างสำนักปลัดองค์การบริหารส่วนตำบลเขาไม้แก้ว
องค์การบริหารส่วนตำบลเขาไม้แก้ว ปี พ.ศ.๒๕๖๔-๒๕๖๖ (ปรับปรุงครั้งที่ ๓)



ระดับ	อำนาจการท้องถิ่น		วิชาการ		ทั่วไป		ลูกจ้างประจำ		พนักงานจ้าง	
	ตำแหน่ง	สูง	ชำนาญการพิเศษ	เชี่ยวชาญ	ปฏิบัติงาน	ชำนาญงาน	อาวุโส	ภารกิจ	ทั่วไป	
จำนวน	๒	-	-	๑	๑	๑	-	๕	๖	

รับรองข้อมูลถูกต้อง

(Signature)
(นางสาวอัญชิสา ผลเกิด)

หัวหน้าสำนักปลัดองค์การบริหารส่วนตำบล

(นางสาวพิชชา จันทร์เจริญ)

ปลัดองค์การบริหารส่วนตำบล

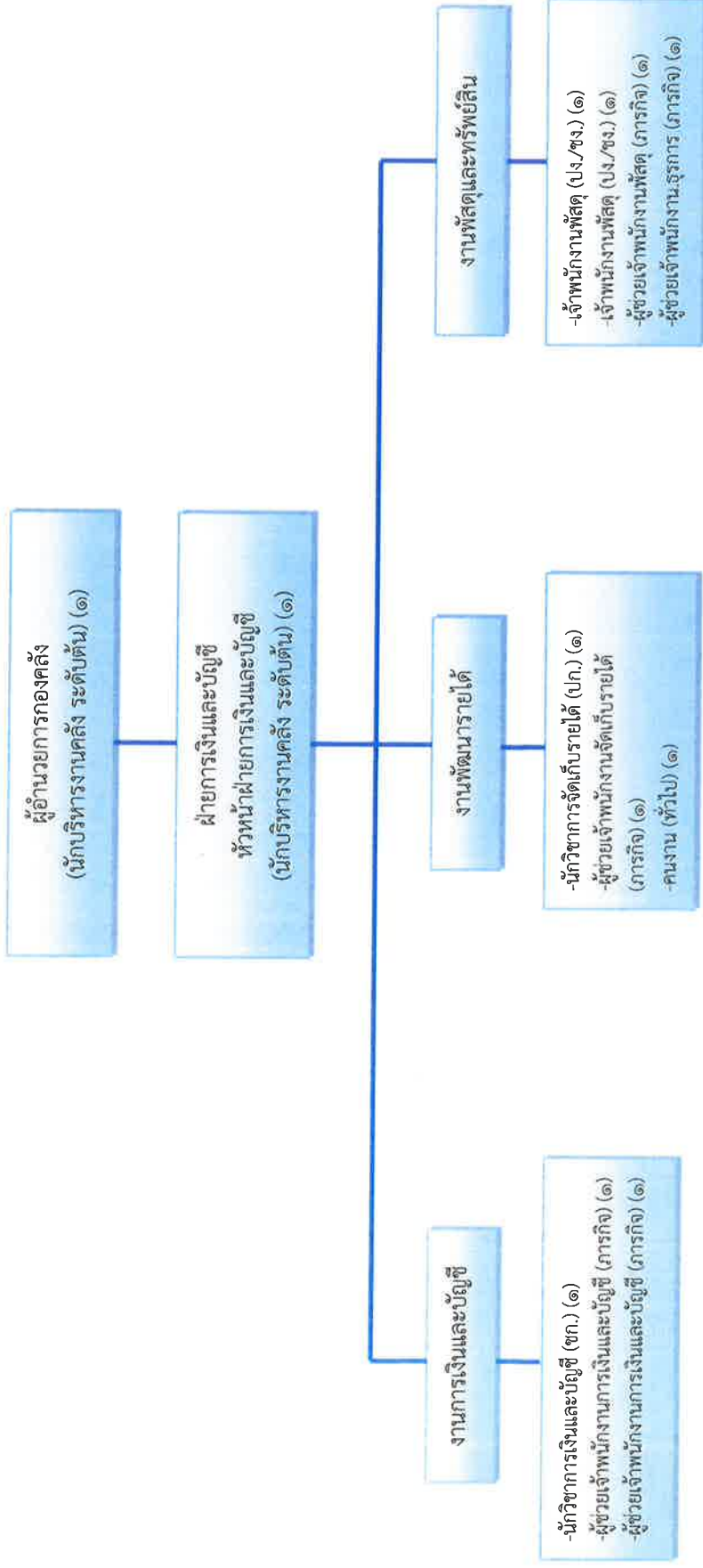
(Signature)

(นายจำเนียร กิติปกุล)

นายกองค์การบริหารส่วนตำบลเขาไม้แก้ว



โครงสร้างองค์กร
องค์การบริหารส่วนตำบลเขาไม้แก้ว ปี พ.ศ.๒๕๖๔-๒๕๖๖ (ปรับปรุงครั้งที่ ๓)



ระดับ	อำนาจการท้องถิ่น		วิชาการ		ทั่วไป		ลูกจ้างประจำ		พนักงานจ้าง	
	ต้น	สูง	ชำนาญการ	ชำนาญการพิเศษ	ปฏิบัติงาน	ชำนาญงาน	อาวุโส	การกิจ	ทั่วไป	
จำนวน	๒	-	๑	-	๒	-	-	๕	๑	

รับรองข้อมูลถูกต้อง

(Signature)

(นางสาวกรรณิการ์ สิ้นพิชัย)
ผู้อำนวยการกองคลัง

รับรองข้อมูลถูกต้อง

(Signature)

(นางสาวพิชชา จันทร์เจริญ)
ปลัดองค์การบริหารส่วนตำบล

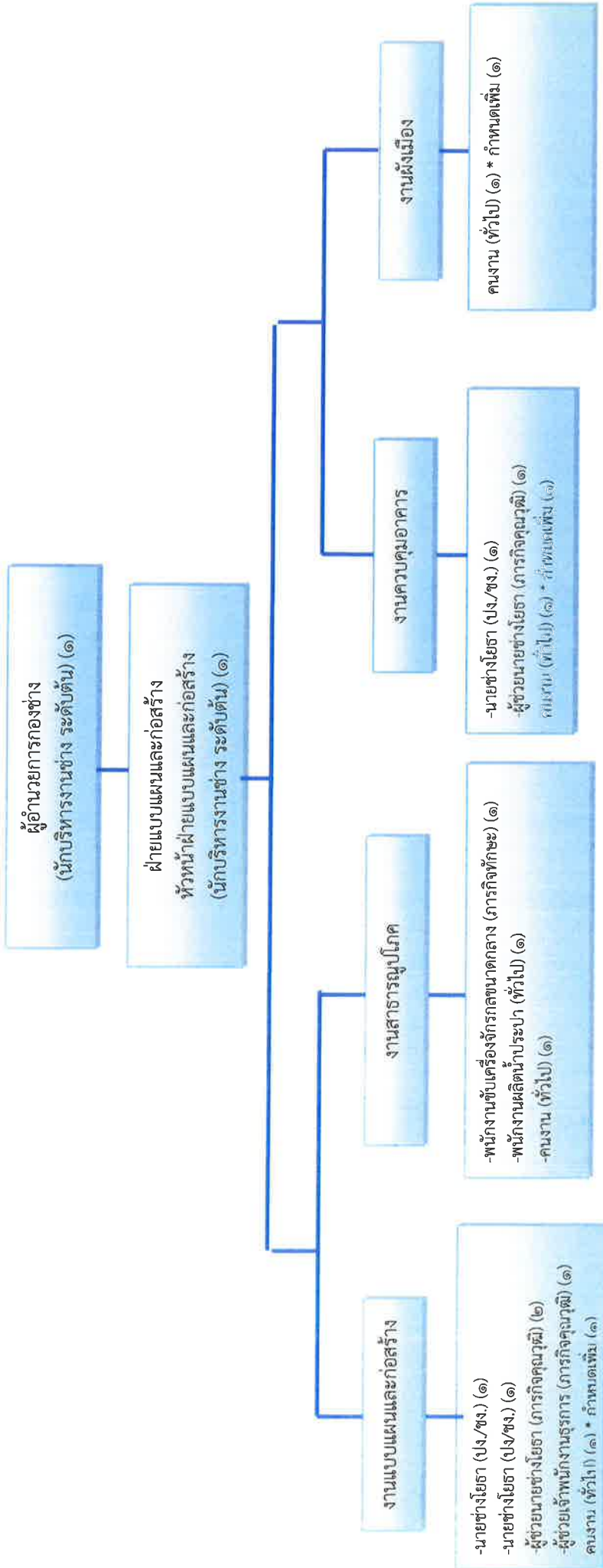
รับรองข้อมูลถูกต้อง

(Signature)

(นายจำเนียร กิติปูล)
นายกองค์การบริหารส่วนตำบลเขาไม้แก้ว



โครงการบริหารส่วนตำบลเขาไม้แก้ว ปี พ.ศ.๒๕๖๔-๒๕๖๖ (ปรับปรุงครั้งที่ ๓)
โครงสร้างกองช่าง



ระดับ	อำนาจการท้องถิ่น		วิชาการ				ทั่วไป		ลูกจ้างประจำ		พนักงานจ้าง	
	ต้น	สูง	ชำนาญการ	ชำนาญการพิเศษ	เชี่ยวชาญ	ปฏิบัติงาน	ชำนาญงาน	อาวุโส	การกิจ	ทั่วไป	การกิจ	ทั่วไป
จำนวน	๒	-	-	-	-	๓	-	-	-	๕	๕	๕

รับรองข้อมูลถูกต้อง

พันจ่าเอก *[Signature]*

(เกษภา ครองยุติ)

รองปลัดองค์การบริหารส่วนตำบล รักษาการแทน
ผู้อำนวยการกองช่าง

รับรองข้อมูลถูกต้อง

[Signature]

(นางสาวพิชชา จันทร์เจริญ)

ปลัดองค์การบริหารส่วนตำบล

รับรองข้อมูลถูกต้อง

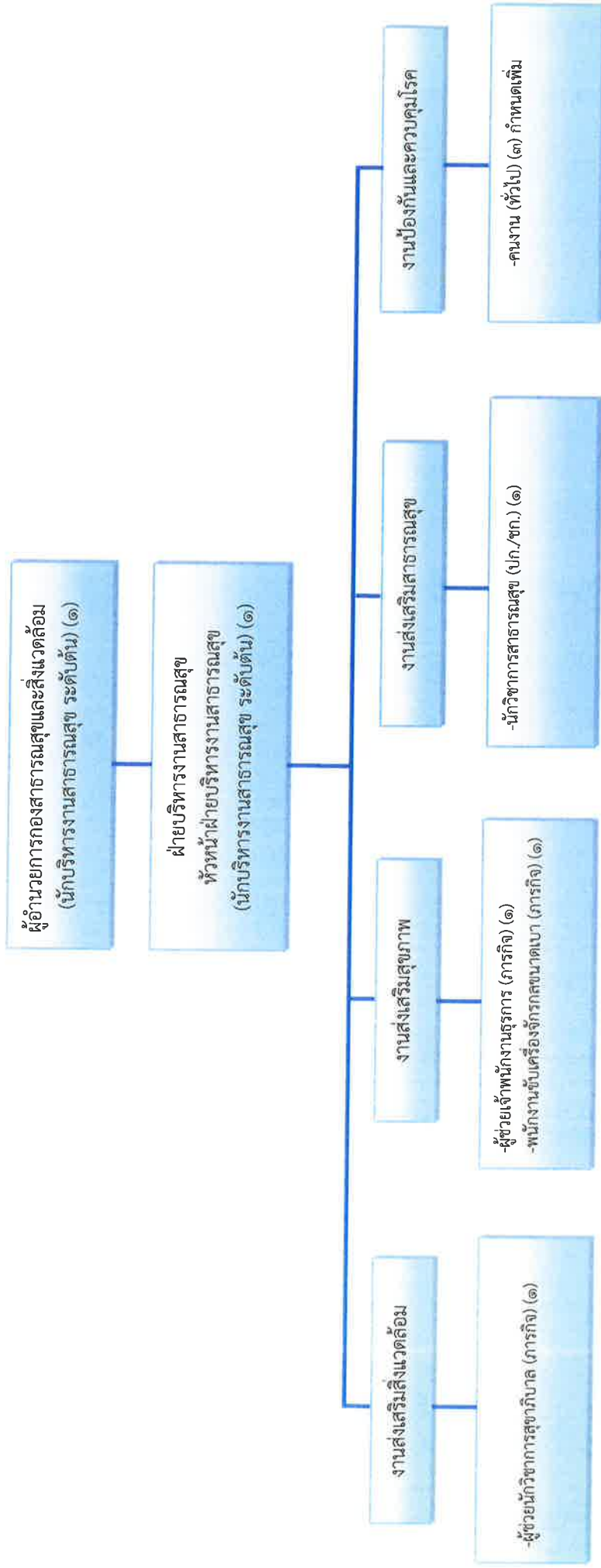
[Signature]

(นายจำเนียร กิติปกุล)

นายกองค์การบริหารส่วนตำบลเขาไม้แก้ว



โครงสร้างกองสาธารณสุขและสิ่งแวดล้อม
องค์การบริหารส่วนตำบลเขาไม้แก้ว ปี พ.ศ.๒๕๖๔-๒๕๖๖ (ปรับปรุงครั้งที่ ๓)



ระดับ	อำนาจการท้องถิ่น		วิชาการ				ทั่วไป		พนักงานจ้าง		รวม
	ต้น	กลาง	ปฏิบัติกร	ชำนาญการ	ชำนาญการพิเศษ	เชี่ยวชาญ	ปฏิบัติงาน	ชำนาญงาน	อาวุโส	ภารกิจ	
จำนวน	๒	-	๑	-	-	-	-	-	-	๓	๓

รับรองข้อมูลถูกต้อง

[Signature]

(นางสาวพิชยา จันทร์เจริญ)

ปลัดองค์การบริหารส่วนตำบล รักษาการแทน
ผู้อำนวยการกองสาธารณสุขและสิ่งแวดล้อม

รับรองข้อมูลถูกต้อง

[Signature]

(นางสาวพิชยา จันทร์เจริญ)

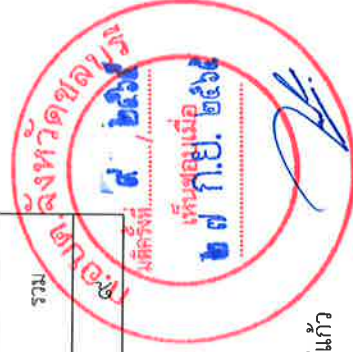
ปลัดองค์การบริหารส่วนตำบล

รับรองข้อมูลถูกต้อง

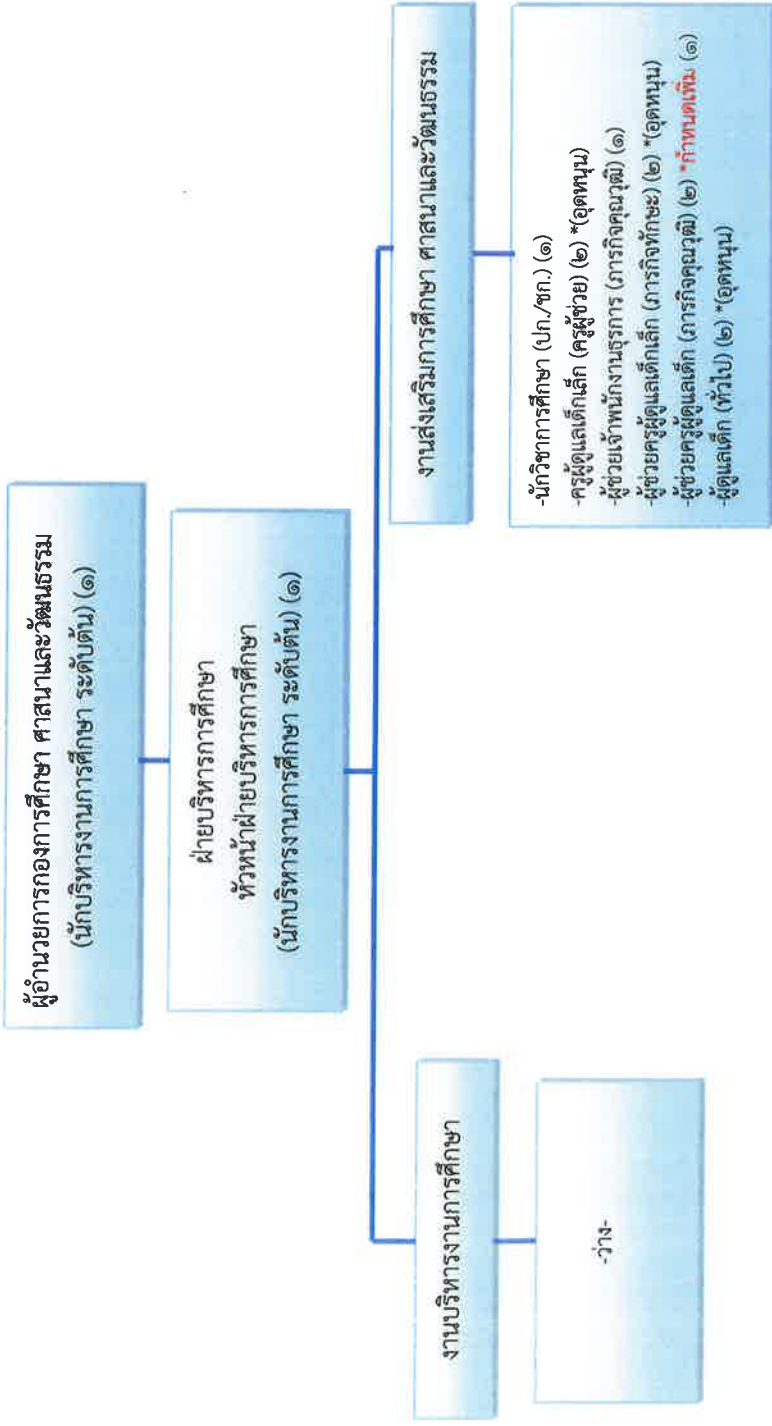
[Signature]

(นายจำเนียร กิติบุกุล)

นายกองค์การบริหารส่วนตำบลเขาไม้แก้ว



โครงสร้างกองการศึกษา ศาสนาและวัฒนธรรม
องค์การบริหารส่วนตำบลเขาไม้แก้ว ปี พ.ศ.๒๕๖๔-๒๕๖๖ (ปรับปรุงครั้งที่ ๓)



ระดับ	อำนาจ Thornton		วิชาการ			ทั่วไป		ครู	ลูกจ้างประจำ	พนักงานจ้าง		รวม
	ต้น	กลาง	ชำนาญการ	ชำนาญการพิเศษ	เชี่ยวชาญ	ปฏิบัติงาน	ชำนาญงาน			อาวุโส	ภารกิจ	
จำนวน	๒	-	-	-	-	-	-	๒	-	๕	๒	๑๒

รับรองข้อมูลถูกต้อง

(นางสุภาวดี จันทร์)

หัวหน้าฝ่ายบริหารงานการศึกษา รักษาการแทน
ผู้อำนวยการกองการศึกษา ศาสนาและวัฒนธรรม

รับรองข้อมูลถูกต้อง

(นางสาวพิชชา จันทร์เจริญ)

ปลัดองค์การบริหารส่วนตำบล

รับรองข้อมูลถูกต้อง

(นายจำเริญ กิติกุล)

นายกองค์การบริหารส่วนตำบลเขาไม้แก้ว



โครงสร้างหน่วยงานตรวจสอบภายใน
องค์การบริหารส่วนตำบลเขาไม้แก้ว ปี พ.ศ.๒๕๖๔-๒๕๖๖ (ปรับปรุงครั้งที่ ๓)



ระดับ	อำนาจการท้องถิ่น		วิชาการ			ทั่วไป		ครู		พนักงานจ้าง		รวม		
	ต้น	กลาง	สูง	ปฏิบัติกร	ชำนาญการ	ชำนาญการพิเศษ	เชี่ยวชาญ	ปฏิบัติงาน	ชำนาญงาน	อาวุโส	ครูผู้ช่วย		คศ.๒	ภารกิจ
จำนวน	-	-	-	๑	-	-	-	-	-	-	-	-	-	๑

รับรองข้อมูลถูกต้อง


(นางสาวอ้อยอุษิษา พลเกิด)

หัวหน้าสำนักปลัดองค์การบริหารส่วนตำบล

รับรองข้อมูลถูกต้อง


(นางสาวพิชยา จันทร์เจริญ)

ปลัดองค์การบริหารส่วนตำบล

รับรองข้อมูลถูกต้อง


(นายจำเนียร กิติยกุล)

นายกองค์การบริหารส่วนตำบลเขาไม้แก้ว



๑๑. บัญชีแสดงจัดคนลงสู่ตำแหน่งและกรรมการกำหนดเลขที่ตำแหน่งในส่วนราชการ
สำนักงานปลัด องค์การบริหารส่วนตำบลเขาไม้แก้ว อำเภอบางละมุง จังหวัดชลบุรี

ที่	ชื่อ - สกุล	คุณวุฒิ	กรอบอัตรากำลังเดิม				กรอบอัตรากำลังแห่ง				เงินเดือน			หมายเหตุ
			เลขที่ตำแหน่ง	ตำแหน่ง	ระดับ	เลขที่ตำแหน่ง	ตำแหน่ง	ระดับ	เงินเดือน	เงินประจำตำแหน่ง	เงินเพิ่มขึ้น/ค่าตอบแทน			
๑	นางสาวพิชยา จันทร์เจริญ	ป.โท	๐๘-๓-๐๐-๑๑๑๑-๐๐๑	ปลัด อบต.	กลาง	๐๘-๓-๐๐-๑๑๑๑-๐๐๑	ปลัด อบต.	กลาง	๕๕๙,๐๐๐	๘๔,๐๐๐	๘๔,๐๐๐	๗๑๗,๐๐๐		
๒	พันจ่าเอกเกษภา ครองยุติ	ป.โท	๐๘-๓-๐๐-๑๑๑๑-๐๐๒	รองปลัด อบต.	ต้น	๐๘-๓-๐๐-๑๑๑๑-๐๐๒	รองปลัด อบต.	ต้น	๕๙๘,๖๐๐	๔๒,๐๐๐	-	๕๔๖,๖๐๐		
	สำนักงานปลัด อบต.			(นักบริหารงานท้องถิ่น)			(นักบริหารงานท้องถิ่น)							
๓	นางสาวอัญชิสา ผลเกิด	ป.โท	๐๘-๓-๐๑-๒๑๑๑-๐๐๑	หัวหน้าสำนักงานปลัด อบต.	ต้น	๐๘-๓-๐๑-๒๑๑๑-๐๐๑	หัวหน้าสำนักงานปลัด อบต.	ต้น	๕๔๒,๓๒๐	๔๒,๐๐๐	-	๕๘๔,๓๒๐		
	ฝ่ายบริหารงานทั่วไป			(นักบริหารงานทั่วไป)			(นักบริหารงานทั่วไป)							
๔	นางสาวบุญนิศา สุวัฒนา	ป.ตรี	๐๘-๓-๐๑-๒๑๑๑-๐๐๒	หัวหน้าฝ่ายบริหารงานทั่วไป	ต้น	๐๘-๓-๐๑-๒๑๑๑-๐๐๒	หัวหน้าฝ่ายบริหารงานทั่วไป	ต้น	๓๕๖,๑๖๐	๑๘,๐๐๐	-	๓๗๔,๑๖๐		
	งานบริหารทั่วไป			(นักบริหารงานทั่วไป)			(นักบริหารงานทั่วไป)							
๕	ว่าง	-	๐๘-๓-๐๑-๔๑๑๑-๐๐๑	จพง.ธุรการ	ป.ง./ช.ง.	๐๘-๓-๐๑-๔๑๑๑-๐๐๑	จพง.ธุรการ	ป.ง./ช.ง.	๒๙๗,๙๐๐	-	-	๒๙๗,๙๐๐		
	(รองขอ กสถ.)													
	พนักงานจ้าง													
๖	นายอานูวิน สมบูรณ์นาวิน	ป.วส.	-	ผช.จพง.ธุรการ	-	-	ผช.จพง.ธุรการ	-	๑๘๖,๓๖๐	-	-	๑๘๖,๓๖๐		
๗	นายบัญญัติ ศิริสวัสดิ์	ม.๖	-	พนักงานขับรถยนต์	-	-	พนักงานขับรถยนต์	-	๑๑๖,๗๖๐	-	-	๑๑๖,๗๖๐		
๘	นางสาวหทัยเดือน โคตรสุวรรณ	ป.๖	-	ภารโรง	-	-	ภารโรง	-	๑๐๘,๐๐๐	-	-	๑๐๘,๐๐๐		
๙	ว่าง	-	-	ภารโรง	-	-	ภารโรง	-	๑๐๘,๐๐๐	-	-	๑๐๘,๐๐๐		
๑๐	นายวันสว่าง จิตบรรเทิง	ม.๖	-	คนงาน	-	-	คนงาน	-	๑๐๘,๐๐๐	-	-	๑๐๘,๐๐๐		
๑๑	นายสมชาย นามชุม	ม.๓	-	คนงาน	-	-	คนงาน	-	๑๐๘,๐๐๐	-	-	๑๐๘,๐๐๐		
๑๒	นายศักดิ์ดา นฤภัย	ป.๖	-	คนงาน	-	-	คนงาน	-	๑๐๘,๐๐๐	-	-	๑๐๘,๐๐๐		
๑๓	นายเจียม สุขมาก	ป.๖	-	คนงาน	-	-	คนงาน	-	๑๐๘,๐๐๐	-	-	๑๐๘,๐๐๐		
	งานกม.เจ้าหน้าที่													
๑๔	ว่าง	ป.ตรี	๐๘-๓-๐๑-๓๑๑๑-๐๐๑	นักทรัพยากรบุคคล	ป.ก./ช.ก	๐๘-๓-๐๑-๓๑๑๑-๐๐๑	นักทรัพยากรบุคคล	ป.ก./ช.ก	๓๕๕,๓๒๐	-	-	๓๕๕,๓๒๐		
	พนักงานจ้าง													
๑๕	น.ส.ณิชนันทน์ ตีมาก	ป.ตรี	-	ผช.นักทรัพยากรบุคคล	-	-	ผช.นักทรัพยากรบุคคล	-	๑๘๖,๓๖๐	-	-	๑๘๖,๓๖๐		

๑๑. บัญชีแสดงจัดคนลงสู่ตำแหน่งและการกำหนดเลขที่ตำแหน่งในส่วนราชการ
สำนักงานปลัด องค์การบริหารส่วนตำบลเขาไม้แก้ว อำเภอบางละมุง จังหวัดชลบุรี

ที่	ชื่อ - สกุล	คุณวุฒิ	กรอบอัตรากำลังเดิม				กรอบอัตรากำลัง				เงินเดือน			หมายเหตุ	
			เลขที่ตำแหน่ง	ตำแหน่ง	ระดับ	เลขที่ตำแหน่ง	ตำแหน่ง	ระดับ	เงินประจำตำแหน่ง	เงินเพิ่มอื่น/ค่าตอบแทน	เงินเดือน	เงินประจำตำแหน่ง	เงินเพิ่มอื่น/ค่าตอบแทน		
	งานนโยบายและแผนงาน														
๑๖	นางสาวกัลยาณี เป้าพันธ์ดี	ป.ตรี	๐๘-๓-๐๑-๓๑๐๓๐๑๑	นักวิเคราะห์นโยบายฯ	ชำนาญการ	๐๘-๓-๐๑-๓๑๐๓๐๑๑	นักวิเคราะห์นโยบายฯ		ชำนาญการ	๓๘๒,๕๖๐					๓๘๒,๕๖๐
	พนักงานจ้าง														
๑๗	นางสาววรรณฉัตร ศรีตาบัตติ	ป.ตรี		ผช.จพง.ประชาสัมพันธ์			ผช.จพง.ประชาสัมพันธ์			๑๗๒,๓๒๐					๑๗๒,๓๒๐
	งานสวัสดิการสังคม														
๑๘	ว่าง	ป.ตรี	๐๘-๓-๐๘-๓๘๐๑-๐๐๑	นักพัฒนาชุมชน	บก./ชก	๐๘-๓-๐๑-๓๘๐๑-๐๐๑	นักพัฒนาชุมชน		บก./ชก	๓๕๕,๓๒๐					๓๕๕,๓๒๐
	พนักงานจ้าง														
๑๙	น.ส.นันทมนต์กัณณ์ กลั่นเฉื่อย	ป.ตรี		ผช.นักพัฒนาชุมชน			ผช.นักพัฒนาชุมชน			๒๗๕,๐๔๐					๒๗๕,๐๔๐
	งานกฎหมายและคดี														
๒๐	นางสาวอาริญา จารุจชัย	ป.ตรี	๐๘-๓-๐๑-๓๑๐๕-๐๐๑	นิติกร	ปฏิบัติการ	๐๘-๓-๐๑-๓๑๐๕-๐๐๑	นิติกร		ปฏิบัติการ	๒๓๓,๗๖๐					๒๓๓,๗๖๐
	งานป้องกันและบรรเทาสาธารณภัย														
๒๑	นายสุรเชษฐ์ อัมพันธ์รัตน์	ปวช.	๐๘-๓-๐๑-๔๘๐๕-๐๐๑	จพง.ป้องกันและบรรเทาฯ	ปฏิบัติงาน	๐๘-๓-๐๑-๔๘๐๕-๐๐๑	จพง.ป้องกันและบรรเทาฯ		ปฏิบัติงาน	๑๘๕,๑๖๐					๑๘๕,๑๖๐

หมายเหตุ

เงินเดือน หมายถึง เงินเดือน เงินประจำตำแหน่ง เงินค่าตอบแทนที่จ่ายนอกเหนือจากเงินเดือน และเงินเพิ่มอื่น ๆ ที่จ่ายควบกับเงินเดือนตามระดับตำแหน่งและชั้นเงินเดือนของอัตรากำลังที่มีอยู่ปัจจุบันประกอบด้วย

๑. เงินเดือนข้าราชการ/พนักงานส่วนท้องถิ่น
๒. เงินประจำตำแหน่งของผู้บริหาร(ข้าราชการ/พนักงานส่วนท้องถิ่น)
๓. เงินค่าตอบแทนที่จ่ายนอกเหนือจากเงินเดือน
๔. เงินเพิ่มอื่น ๆ ที่จ่ายควบกับเงินเดือน เช่น
 - เงินเพิ่มค่าวิชา(พ.ค.ว.)
 - เงินเพิ่มพิเศษสำหรับการสู้รบ(พ.ส.ร.)
 - เงินเพิ่มพิเศษค่าภาษามาตราสาร(พ.ก.ม.)
 - เงินประจำตำแหน่งนิติกร(พ.ต.ก.)
 - เงินวิทยฐานะ
 - เงินเพิ่มสำหรับตำแหน่งที่มีเหตุพิเศษของตุลาการศึกษาศึกษาพิเศษ(พ.ค.ศ.)

๑๑. บัญชีแสดงจัดคนลงสู่ตำแหน่งและการทำงานเลขที่ตำแหน่งในส่วนราชการ กองคลัง องค์การบริหารส่วนตำบลเขาไม้แก้ว อำเภอบางละมุง จังหวัดชลบุรี

ที่	ชื่อ - สกุล	คุณวุฒิ	กรอบอัตรากำลังเดิม			กรอบอัตรากำลัง			เงินเดือน			หมายเหตุ
			เลขที่ตำแหน่ง	ตำแหน่ง	ระดับ	เลขที่ตำแหน่ง	ตำแหน่ง	ระดับ	เงินเดือน	เงินประจำตำแหน่ง	เงินเพิ่มอื่น/ค่าตอบแทน	
๑	นางสาวกรรณิการ์ สิ้นพิชัย	ป.ตรี	๐๘-๓-๐๔-๒๑๒-๐๐๑	ผู้อำนวยการกองคลัง (นักบริหารงานคลัง)	ต้น	๐๘-๓-๐๔-๒๑๒-๐๐๑	ผู้อำนวยการกองคลัง (นักบริหารงานคลัง)	ต้น	๔๖๘,๙๖๐	๔๒,๐๐๐	-	๕๑๐,๙๖๐
๒	ว่าง (ร้องขอ ก.อบต.)	-	๐๘-๓-๐๔-๒๑๒-๐๐๒	หัวหน้าฝ่ายการเงินและบัญชี (นักบริหารงานคลัง)	ต้น	๐๘-๓-๐๔-๒๑๒-๐๐๒	หัวหน้าฝ่ายการเงิน (นักบริหารงานคลัง)	ต้น	๓๙๓,๖๐๐	๔๒,๐๐๐	-	๔๓๕,๖๐๐
๓	นางจินตนา โคตรสมพงษ์	ป.ตรี	๐๘-๓-๐๔-๓๒๑-๐๐๑	นักวิชาการเงินและบัญชี	ชำนาญการ	๐๘-๓-๐๔-๓๒๑-๐๐๑	นักวิชาการเงินและบัญชี	ชำนาญการ	๓๒๙,๗๖๐	-	-	๓๒๙,๗๖๐
๔	นางอัญญา แก้วสว่าง	ปวช.	-	ผ.ช.จพ.ง.การเงินและบัญชี	-	-	ผ.ช.จพ.ง.การเงินและบัญชี	-	๒๑๑,๔๔๐	-	-	๒๑๑,๔๔๐
๕	นางเกศศิริ สมทรัพย์	ปวช.	-	ผ.ช.จพ.ง.การเงินและบัญชี	-	-	ผ.ช.จพ.ง.การเงินและบัญชี	-	๑๙๖,๔๔๐	-	-	๑๙๖,๔๔๐
๖	ว่าง (ร้องขอ กสณ.)	-	๐๘-๓-๐๔-๔๒๐๓-๐๐๑	เจ้าพนักงานพัสดุ	-	๐๘-๓-๐๔-๔๒๐๓-๐๐๑	เจ้าพนักงานพัสดุ	ป.ง./ช.ง.	๒๔๗,๗๐๐	-	-	๒๔๗,๗๐๐
๗	ว่าง	-	๐๘-๓-๐๔-๔๒๐๓-๐๐๒	เจ้าพนักงานพัสดุ	-	๐๘-๓-๐๔-๔๒๐๓-๐๐๒	เจ้าพนักงานพัสดุ	ป.ง./ช.ง.	๒๔๗,๗๐๐	-	-	๒๔๗,๗๐๐
๘	นางสาวปิยวรรณ วิจิตร	ปวช.	-	ผ.ช.จพ.ง.พัสดุ	-	-	ผ.ช.จพ.ง.พัสดุ	-	๑๓๖,๖๕๐	-	-	๑๓๖,๖๕๐
๙	นางสาวรศิษา อุ่นสุทอง	ปวส.	-	ผ.ช.จพ.ง.ธุรการ	-	-	ผ.ช.จพ.ง.ธุรการ	-	๑๕๘,๗๖๐	-	-	๑๕๘,๗๖๐

๑๑. บัญชีแสดงจัดคนลงคู่ตำแหน่งและการกำหนดเลขที่ตำแหน่งในส่วนราชการ
กองคลัง องค์การบริหารส่วนตำบลเขาไม้แก้ว อำเภอบางละมุง จังหวัดชลบุรี

ที่	ชื่อ - สกุล	คุณวุฒิ	กรอบอัตราเก่าเดิม			กรอบอัตรากำลังใหม่			เงินเดือน		หมายเหตุ
			เลขที่ตำแหน่ง	ตำแหน่ง	ระดับ	เลขที่ตำแหน่ง	ตำแหน่ง	ระดับ	เงินเดือน	เงินประจำตำแหน่ง/ค่าตอบแทน	
	งานขจัดนفايات										
๑๐	นางสาวกานต์นันท งามา	ป.ตรี	๐๕-๓๐-๑๔-๓๒๐๓-๐๐๑	นักวิชาการจัดเก็บรายได้	ปฏิบัติการ	๐๘-๓๐-๑๔-๓๒๐๓-๐๐๑	นักวิชาการจัดเก็บรายได้	ปฏิบัติการ	๑๙๐,๐๘๐		๑๙๐,๐๘๐
	พนักงานจ้าง										
๑๑	นางสาวจารุภัทร์ ยะโสธร	ป.ตรี	-	ผ.ช.จพง.จัดเก็บรายได้	-	-	ผ.ช.จพง.จัดเก็บรายได้	-	๑๔๒,๙๕๐		๑๔๒,๙๕๐
๑๒	นายมนต์ จงอุ่มกลาง	ป.๖	-	คนงาน	-	-	คนงาน	-	๑๐๘,๐๐๖		๑๐๘,๐๐๖

หมายเหตุ

เงินเดือน หมายถึง เงินเดือน เงินประจำตำแหน่ง เงินค่าตอบแทนที่จ่ายนอกเหนือจากเงินเดือน และเงินเพิ่มอื่นๆ ที่จ่ายควบกับเงินเดือนจริงตามระดับตำแหน่งและชั้นเงินเดือนของอัตรากำลังที่มีอยู่ปัจจุบันประกอบด้วย

๑. เงินเดือน (ข้าราชการ/พนักงานส่วนท้องถิ่น)
๒. เงินประจำตำแหน่งของผู้บริหาร(ข้าราชการ/พนักงานส่วนท้องถิ่น)
๓. เงินค่าตอบแทนที่จ่ายนอกเหนือจากเงินเดือน
๔. เงินเพิ่มอื่นๆ ที่จ่ายควบกับเงินเดือน เช่น
 - เงินเพิ่มค่าวิชา(พ.ค.ว.)
 - เงินเพิ่มพิเศษสำหรับการสู้รบ(พ.ส.ร.)
 - เงินเพิ่มพิเศษค่าภาษาบาลี(พ.บ.ม.)
 - เงินประจำตำแหน่งนักร้อง(พ.ต.ก.)
 - เงินวิทยฐานะ
 - เงินเพิ่มสำหรับตำแหน่งที่มีเขตพิเศษของโครงการศึกษาพิเศษ(พ.ค.ศ.)

๑๑. บัญชีแสดงจัดคนลงสู่ตำแหน่งและภารกิจกำหนดเลขที่ตำแหน่งในส่วนราชการ กองช่าง องค์การบริหารส่วนตำบลเขาไม้แก้ว อำเภอบางละมุง จังหวัดชลบุรี

ที่	ชื่อ - สกุล	คุณวุฒิ	กรอบัตรกำลังเดิม			กรอบัตรกำลังใหม่			เงินเดือน			หมายเหตุ
			เลขที่ตำแหน่ง	ตำแหน่ง	ระดับ	เลขที่ตำแหน่ง	ตำแหน่ง	ระดับ	เงินเดือน	เงินประจำตำแหน่ง	เงินเพิ่มอื่น/ค่าตอบแทน	
๑	ว่าง (ร้องขอ ก.อบต.)	ป.โท	๐๘-๓-๐๕-๒๑๐๓-๐๐๑	ผู้อำนวยการกองช่าง (นักบริหารงานช่าง)	ต้น	๐๘-๓-๐๕-๒๑๐๓-๐๐๑	ผู้อำนวยการกองช่าง (นักบริหารงานช่าง)	ต้น	๓๓๓,๖๐๐	๔๒,๐๐๐	-	๓๕๕,๖๐๐
๒	ว่าง (ร้องขอ ก.อบต.)	-	๐๘-๓-๐๕-๒๑๐๓-๐๐๒	หัวหน้าฝ่ายแบบแผนฯ (นักบริหารงานช่าง)	ต้น	๐๘-๓-๐๕-๒๑๐๓-๐๐๒	หัวหน้าฝ่ายก่อสร้าง (นักบริหารงานช่าง)	ต้น	๓๓๓,๖๐๐	๑,๘๐๐	-	๓๓๕,๔๐๐
๓	ว่าง (ร้องขอ กสธ.)	ปวส.	๐๘-๓-๐๕-๔๗๐๑-๐๐๑	นายช่างโยธา	ป.ง./ช.ง.	๐๘-๓-๐๕-๔๗๐๑-๐๐๑	นายช่างโยธา	ป.ง./ช.ง.	๒๔๗,๕๐๐	-	-	๒๔๗,๕๐๐
๔	ว่าง (ร้องขอ กสธ.)	ป.ตรี	๐๘-๓-๐๕-๔๗๐๑-๐๐๓	นายช่างโยธา	ปฏิบัติงาน	๐๘-๓-๐๕-๔๗๐๑-๐๐๓	นายช่างโยธา	ปฏิบัติงาน	๒๔๗,๕๐๐	-	-	๒๔๗,๕๐๐
๕	นายทองชัย สิริพิภพ	ปวส.	-	ผช.นายช่างโยธา	-	-	ผช.นายช่างโยธา	-	๒๐๙,๕๒๐	-	-	๒๐๙,๕๒๐
๖	ว่าง	ปวส.	-	ผช.นายช่างโยธา	-	-	ผช.นายช่างโยธา	-	๑๓๘,๐๐๐	-	-	๑๓๘,๐๐๐
๗	นางสาวอังคณา อ้อพงษ์	ปวส.	-	ผช.จพง.ธุรการ	-	-	ผช.จพง.ธุรการ	-	๑๕๑,๖๘๐	-	-	๑๕๑,๖๘๐
๘	กำหนดเพิ่ม	-	-	คณงาน	-	-	คณงาน	-	๑๐๘,๐๐๐	-	-	๑๐๘,๐๐๐
๙	พนักงานจ้าง	-	-	-	-	-	-	-	-	-	-	-
๑๐	นายวิระพันธ์ คำเจริญ	ป.๖	-	พช.จ.บ.เครื่องจักรกลขนาดกลาง	-	-	-	-	๒๓๕,๕๖๐	-	-	๒๓๕,๕๖๐
๑๑	นายวินัย ก้อนเทียน	ป.๖	-	พนักงานผลิตน้ำประปา	-	-	-	-	๑๐๘,๐๐๐	-	-	๑๐๘,๐๐๐
๑๒	นายโกเมศ ศรีสุข	ม.๓	-	คณงาน	-	-	-	-	๑๐๘,๐๐๐	-	-	๑๐๘,๐๐๐
๑๓	งานควบคุมอาคาร	-	-	-	-	-	-	-	-	-	-	-
๑๔	ว่าง (ร้องขอ กสธ.)	-	๐๘-๓-๐๕-๔๗๐๑-๐๐๒	นายช่างโยธา	ป.ง./ช.ง.	๐๘-๓-๐๕-๔๗๐๑-๐๐๒	นายช่างโยธา	ป.ง./ช.ง.	๒๔๗,๕๐๐	-	-	๒๔๗,๕๐๐



๑๑. บัญชีแสดงจัดคนลงสู่ตำแหน่งและการกำหนดเลขที่ตำแหน่งในส่วนราชการ กองช่าง องค์การบริหารส่วนตำบลเขาไม้แก้ว อำเภอบางละมุง จังหวัดชลบุรี

ที่	ชื่อ - สกุล	คุณวุฒิ	กรอบอัตรากำลังเดิม			กรอบอัตรากำลังใหม่			เงินเดือน			หมายเหตุ
			เลขที่ตำแหน่ง	ตำแหน่ง	ระดับ	เลขที่ตำแหน่ง	ตำแหน่ง	ระดับ	เงินเดือน	เงินประจำตำแหน่ง	เงินเพิ่มอื่น/ค่าตอบแทน	
	พนักงานจ้าง											
๑๓	นางสุดาภาศ เจริญวงษ์	บ.ตรี	-	ผ.นายช่างโยธา	-	-	ผ.นายช่างโยธา	๑๓๓,๒๘๐				๑๓๓,๒๘๐
๑๔	กำหนดเพิ่ม	-	-	คนงาน	-	-	คนงาน	๑๐๘,๐๐๐				๑๐๘,๐๐๐
๑๕	กำหนดเพิ่ม	-	-	คนงาน	-	-	คนงาน	๑๐๘,๐๐๐				๑๐๘,๐๐๐

หมายเหตุ

เงินเดือน หมายถึง เงินประจำตำแหน่ง เงินค่าตอบแทนที่จ่ายนอกเหนือจากเงินเดือน และเงินเพิ่มอื่นๆ ที่จ่ายควบกับเงินเดือนที่จ่ายจริงตามระดับตำแหน่งและขั้นเงินเดือนของอัตรากำลังที่มีอยู่ปัจจุบันประกอบด้วย

๑.เงินเดือน(ข้าราชการ/พนักงานส่วนท้องถิ่น)

๒.เงินประจำตำแหน่งของผู้บริหาร(ข้าราชการ/พนักงานส่วนท้องถิ่น)

๓.เงินค่าตอบแทนที่จ่ายนอกเหนือจากเงินเดือน

๔.เงินเพิ่มอื่นๆ ที่จ่ายควบกับเงินเดือน เช่น

-เงินเพิ่มค่าวิชา(พ.ค.ว.)

-เงินเพิ่มพิเศษสำหรับการสู้รบ(พ.ส.ร.)

-เงินเพิ่มพิเศษค่าภาษามาตราสาร(พ.ภ.ม)

-เงินประจำตำแหน่งนิติกร(พ.ต.ก.)

-เงินวิทยฐานะ

-เงินเพิ่มสำหรับตำแหน่งที่มีเหตุพิเศษของครูการศึกษาพิเศษ(พ.ค.ศ.)

๑๑. บัญชีแสดงจัดคนลงผู้ตำแหน่งและกาหนดเลขที่ตำแหน่งในส่วนราชการ

กองสาธารณสุขและสิ่งแวดล้อม องค์การบริหารส่วนตำบลเขาไม้แก้ว อำเภอบางละมุง จังหวัดชลบุรี

ที่	ชื่อ - สกุล	คุณวุฒิ	กรอบอัตรากำลังเดิม			กรอบอัตรากำลังใหม่			เงินเดือน			หมายเหตุ
			เลขที่ตำแหน่ง	ตำแหน่ง	ระดับ	เลขที่ตำแหน่ง	ตำแหน่ง	ระดับ	เงินเดือน	เงินประจำตำแหน่ง	เงินเพิ่มอื่น/ค่าตอบแทน	
๑	ว่าง (ร้องขอ ก.อบต.)	ป.ตรี	๐๘-๓-๐๖-๒๑๑๔-๐๐๑	ผู้อำนวยการกองสาธารณสุข (นักบริหารงานสาธารณสุข)	ต้น	๐๘-๓-๐๖-๒๑๑๔-๐๐๑	ผู้อำนวยการกองสาธารณสุข (นักบริหารงานสาธารณสุข)	ต้น	๓๙๓,๖๐๐	๔๒,๐๐๐	-	๔๓๕,๖๐๐
๒	ว่าง (ร้องขอ ก.อบต.)	-	๐๘-๓-๐๖-๒๑๑๔-๐๐๒	หัวหน้าฝ่ายบริหารงานสาธารณสุข (นักบริหารงานสาธารณสุข)	ต้น	๐๘-๓-๐๖-๒๑๑๔-๐๐๒	หัวหน้าฝ่ายอนามัย (นักบริหารงานสาธารณสุข)	ต้น	๓๙๓,๖๐๐	๑๘,๐๐๐	-	๔๑๑,๖๐๐
๓	นางสาวกร ไยสาลี พนักงานจ้าง	ป.ตรี	-	ผช.นักวิชาการสุขาภิบาล	-	-	ผช.นักวิชาการสุขาภิบาล	-	๑๘๖,๓๖๐	-	-	๑๘๖,๓๖๐
๔	นางสาวพิณทอง เครเมอร์ นายสมพงษ์ ศรีนาค	ปวส. ป.๖	-	ผช.จพง.ธุรการ พจน.ขับเคลื่อนเชิงจิตรขนาดเบา	-	-	ผช.จพง.ธุรการ พจน.ขับเคลื่อนเชิงจิตรขนาดเบา	-	๑๕๑,๔๕๐ ๑๓๐,๐๘๐	-	-	๑๕๑,๔๕๐ ๑๓๐,๐๘๐
๕	ว่าง	-	๐๘-๓-๐๖-๓๖๐๑-๐๐๑	นักวิชาการสาธารณสุข	ปก/ชก	๐๘-๓-๐๖-๓๖๐๑-๐๐๑	นักวิชาการสาธารณสุข	ปก/ชก	๓๕๕,๓๒๐	-	-	๓๕๕,๓๒๐
๖	ว่าง	-	-	คณ.งาน	-	-	คณ.งาน	-	๓๒๕,๐๐๐	-	-	๓๒๕,๐๐๐

หมายเหตุ

เงินเดือน หมายถึง เงินเดือน เงินประจำตำแหน่ง เงินค่าตอบแทนที่จ่ายนอกเหนือจากเงินเดือน และเงินเพิ่มอื่นๆ ที่จ่ายควบกับเงินเดือนที่จ่ายจริงตามระดับตำแหน่งและชั้นเงินเดือนของอัตราค่าจ้างที่มีอยู่ปัจจุบัน ประกอบด้วย

- ๑.เงินเดือน(ข้าราชการ/พนักงานท้องถิ่น)
- ๒.เงินประจำตำแหน่งของผู้บริหาร(ข้าราชการ/พนักงานส่วนท้องถิ่น)
- ๓.เงินค่าตอบแทนที่จ่ายนอกเหนือจากเงินเดือน
- ๔.เงินเพิ่มอื่นๆ ที่จ่ายควบกับเงินเดือน เช่น
 - เงินเพิ่มค่าวิชา(พ.ค.ว.)
 - เงินเพิ่มพิเศษสำหรับการสู้รับ(พ.ส.ร.)
 - เงินเพิ่มพิเศษค่าภาษามาลา(พ.ภ.ม)
 - เงินประจำตำแหน่งนิติกร(พ.ค.ก.)
 - เงินวิทยฐานะ
 - เงินเพิ่มสำหรับตำแหน่งที่มีเหตุพิเศษของครูการศึกษาพิเศษ(พ.ค.ศ.)

๑๑. บัญชีแสดงจัดคนลงสู่ตำแหน่งและงบการกำหนดเลขที่ตำแหน่งในส่วนราชการ

กองการศึกษา ศาสนาและวัฒนธรรม องค์การบริหารส่วนตำบลเขาไม้แก้ว อำเภอบางละมุง จังหวัดชลบุรี

ที่	ชื่อ - สกุล	คุณวุฒิ	กรอบอัตรากำลังเดิม			กรอบอัตรากำลังใหม่			เงินเดือน			หมายเหตุ
			เลขที่ตำแหน่ง	ตำแหน่ง	ระดับ	เลขที่ตำแหน่ง	ตำแหน่ง	ระดับ	เงินเดือน	เงินประจำตำแหน่ง	เงินเพิ่มอื่น/ค่าตอบแทน	
๑	ว่าง (เรื่องขอ ก.อบบศ.)	-	๐๘-๓-๐๘-๒๑๗-๐๐๑	ผู้อำนวยการกองการศึกษาฯ (นักบริหารการศึกษา)	ต้น	๐๘-๓-๐๘-๒๑๗-๐๐๑	ผู้อำนวยการกองการศึกษาฯ (นักบริหารการศึกษา)	ต้น	๓๙๓,๖๐๐	๕๒,๐๐๐	-	๕๓๕,๖๐๐
๒	นางสุภาวดี จันทร์ธา	ป.โท	๐๘-๓-๐๘-๒๑๗-๐๐๒	หัวหน้าฝ่ายบริหารการศึกษา (นักบริหารการศึกษา)	ต้น	๐๘-๓-๐๘-๒๑๗-๐๐๒	หัวหน้าฝ่ายบริหารการศึกษา (นักบริหารการศึกษา)	ต้น	๔๐๙,๓๒๐	๑๘,๐๐๐	-	๔๒๗,๓๒๐
	งานบริหารการศึกษา	-	-	-	-	-	-	-	-	-	-	-
	งานส่งเสริมการศึกษา ศาสนาและวัฒนธรรม	-	-	-	-	-	-	-	-	-	-	-
๓	ว่าง	ป.ตรี	๐๘-๓-๐๘-๓๘๐๓-๐๐๑	นักวิชาการศึกษา	ปก./ชก.	๐๘-๓-๐๘-๓๘๐๓-๐๐๑	นักวิชาการศึกษา	ปก./ชก.	๓๕๕,๓๒๐	-	-	๓๕๕,๓๒๐
๔	ว่าง	ป.ตรี	๐๘-๓-๐๘-๖๖๐๐-๐๕๗	ครูผู้ดูแลเด็ก	ครูผู้ช่วย	๐๘-๓-๐๘-๖๖๐๐-๐๕๗	ครูผู้ดูแลเด็ก	ครูผู้ช่วย	๑๘๐,๖๐๐	-	-	๑๘๐,๖๐๐
๕	ว่าง	-	๐๘-๓-๐๘-๖๖๐๐-๐๕๘	ครูผู้ดูแลเด็ก	ครูผู้ช่วย	๐๘-๓-๐๘-๖๖๐๐-๐๕๘	ครูผู้ดูแลเด็ก	ครูผู้ช่วย	๑๘๐,๖๐๐	-	-	๑๘๐,๖๐๐
	พนักงานจ้าง	-	-	-	-	-	-	-	-	-	-	-
๖	นางสาวมาลี เงินเชื้อ	ม.๓	-	ผู้ช่วยครูผู้ดูแลเด็ก (ทักษะ)	-	-	ผู้ช่วยครูผู้ดูแลเด็ก (ทักษะ)	-	๑๘๒,๐๔๐	-	-	๑๘๒,๐๔๐
๗	นางสาววัชร ลาจันทร์	ม.๖	-	ผู้ช่วยครูผู้ดูแลเด็ก (ทักษะ)	-	-	ผู้ช่วยครูผู้ดูแลเด็ก (ทักษะ)	-	๑๒๘,๘๘๐	-	-	๑๒๘,๘๘๐
๘	น.ส.จันทร์จิรา ดีดี	ป.ตรี	-	ผู้ช่วยครูผู้ดูแลเด็ก (คุณวุฒิ)	-	-	ผู้ช่วยครูผู้ดูแลเด็ก (คุณวุฒิ)	-	๑๘๘,๑๖๐	-	-	๑๘๘,๑๖๐
๙	กำหนดเพิ่มเติม	ป.ตรี	-	ผู้ช่วยครูผู้ดูแลเด็ก (คุณวุฒิ)	-	-	ผู้ช่วยครูผู้ดูแลเด็ก (คุณวุฒิ)	-	๑๘๐,๐๐๐	-	-	๑๘๐,๐๐๐
๑๐	ยุบเลิก	-	-	แม่ครัว	-	-	แม่ครัว	-	-	-	-	-
๑๑	ยุบเลิก	-	-	ผู้ดูแลเด็ก	-	-	ผู้ดูแลเด็ก	-	-	-	-	-
๑๒	นางสาวคิมภรดา คงทน	ปวส.	-	ผู้ดูแลเด็ก	-	-	ผู้ดูแลเด็ก	-	๑๐๘,๐๐๐	-	-	๑๐๘,๐๐๐
๑๓	นางสาวอัจฉรา พุ่มพวง	ปวช.	-	ผู้ดูแลเด็ก	-	-	ผู้ดูแลเด็ก	-	๑๐๘,๐๐๐	-	-	๑๐๘,๐๐๐
	พนักงานจ้าง	-	-	-	-	-	-	-	-	-	-	-
๑๔	นางสาวมยุรี สมใจมิตร	ปวส.	-	ผช.จพง.ธุรการ	-	-	ผช.จพง.ธุรการ	-	๑๗๕,๘๐๐	-	-	๑๗๕,๘๐๐



หมายเหตุ

เงินเดือน หมายถึง เงินเดือน เงินประจำตำแหน่ง เงินค่าตอบแทนที่จ่ายนอกเหนือจากเงินเดือน และเงินเพิ่มอื่นๆ ที่จ่ายควบกับเงินเดือนที่จ่ายจริงตามระดับตำแหน่งและชั้นเงินเดือนของอัตราค่าจ้างที่ผู้อยู่จับประกอบด้วย

๑.เงินเดือน(ข้าราชการ/พนักงานส่วนท้องถิ่น)

๒.เงินประจำตำแหน่งของผู้บริหาร(ข้าราชการ/พนักงานส่วนท้องถิ่น)

๓.เงินค่าตอบแทนที่จ่ายนอกเหนือจากเงินเดือน

๔.เงินเพิ่มอื่นๆ ที่จ่ายควบกับเงินเดือน เช่น

-เงินเพิ่มศำวิชา(พ.ศ.๖.)

-เงินเพิ่มพิเศษสำหรับการสู้รบ(พ.ศ.ร.)

-เงินเพิ่มพิเศษค่าภาษามาตรา(พ.ภ.ม.)

-เงินประจำตำแหน่งนิติกร(พ.ต.ก.)

-เงินวิทยฐานะ

-เงินเพิ่มสำหรับตำแหน่งที่มีเขตพิเศษของครูการศึกษาพิเศษ(พ.ค.ศ.)

๑๑. บัญชีแสดงจัดคนลงสู่ตำแหน่งและการทำงานที่ตำแหน่งในส่วนราชการ
สำนักงานปลัด องค์การบริหารส่วนตำบลเขาไม้แก้ว อำเภอบางละมุง จังหวัดชลบุรี

ที่	ชื่อ - สกุล	คุณวุฒิ	กรอบอัตรากำลังเดิม			กรอบอัตรากำลัง			เงินเดือน		หมายเหตุ
			เลขที่ตำแหน่ง	ตำแหน่ง	ระดับ	เลขที่ตำแหน่ง	ตำแหน่ง	ระดับ	เงินประจำตำแหน่ง	เงินเพิ่มเติม/ค่าตอบแทน	
๑	หน่วยตรวจสอบภายใน (ร้องขอ กสส.)	ป.ตรี									

หมายเหตุ

- เงินเดือน หมายถึง เงินประจำตำแหน่ง เงินค่าตอบแทนที่จ่ายนอกเหนือจากเงินเดือน และเงินเพิ่มเติมอื่นๆ ที่จ่ายควบกับเงินเดือนที่จ่ายจริงตามระดับตำแหน่งและชั้นเงินเดือนของอัตราที่ผู้ปฏิบัติงานอยู่ปัจจุบัน
- เงินเดือนข้าราชการ/พนักงานส่วนท้องถิ่น
- เงินเดือนของหน่วยงานที่จ่ายควบกับเงินเดือน
- เงินเพิ่มเติมอื่นๆ ที่จ่ายควบกับเงินเดือน เช่น
 - เงินเพิ่มค่าวิชา(พ.ค.ว.)
 - เงินเพิ่มพิเศษสำหรับการสู้รบ (พ.สร.)
 - เงินเพิ่มพิเศษค่าภาษานาย (พ.ก.ม.)
 - เงินประจำตำแหน่งนิติกร(พ.ต.ก.)
 - เงินวิทยฐานะ
 - เงินเพิ่มสำหรับตำแหน่งที่มีเหตุพิเศษของครูการศึกษาพิเศษ(พ.ค.ศ.)



การวิเคราะห์การกำหนดอัตราค่าจ้างเพิ่มของพนักงานส่วนตำบล องค์การบริหารส่วนตำบลเขาไม้แก้ว ประจำปีงบประมาณ พ.ศ.๒๕๖๔-๒๕๖๖ (แยกตามส่วนราชการ) (การวิเคราะห์การกำหนดอัตราค่าจ้างเพิ่มของพนักงานส่วนตำบล องค์การบริหารส่วนตำบลเขาไม้แก้ว ประจำปีงบประมาณ พ.ศ.๒๕๖๔-๒๕๖๖ (ปรับปรุงครั้งที่ ๓))

ที่	ชื่อสายงาน	ระดับตำแหน่ง	จำนวนทั้งหมด	จำนวนที่มีอยู่ ณ ปัจจุบัน		อัตราตำแหน่งที่คาดว่าจะต้องใช้เวลา ๓ ปีข้างหน้า		อัตรากำลังคนเพิ่ม/ลด		การค่าใช้จ่ายที่เพิ่มขึ้น (๓)			การใช้จ่ายรวม (๔)			หมายเหตุ
				จำนวน (คน)	เงินเดือน (๑)	เงินประจำตำแหน่ง (๒)	๒๕๖๔	๒๕๖๕	๒๕๖๖	๒๕๖๔	๒๕๖๕	๒๕๖๖	๒๕๖๔	๒๕๖๕	๒๕๖๖	
๑	ปลัด อบต. (นักบริหารงานท้องถิ่น)	บริหารงานท้องถิ่นระดับกลาง	๑	๑	๕๔๙,๐๐๐	๑๖๘,๐๐๐	๑	๑	-	๒๕๖๔	๒๕๖๕	๒๕๖๖	๒๕๖๔	๒๕๖๕	๒๕๖๖	
๒	รองปลัด อบต. (นักบริหารงานท้องถิ่น)	บริหารงานท้องถิ่นระดับต้น	๑	๑	๔๘๘,๖๐๐	๔๒,๐๐๐	๑	๑	-	๒๕๖๔	๒๕๖๕	๒๕๖๖	๒๕๖๔	๒๕๖๕	๒๕๖๖	
	สำนักงานปลัด อบต.															
๓	หัวหน้าสำนักงานปลัด อบต. (นักบริหารงานทั่วไป)	อำนวยการท้องถิ่นระดับต้น	๑	๑	๔๔๒,๓๒๐	๔๒,๐๐๐	๑	๑	-	๒๕๖๔	๒๕๖๕	๒๕๖๖	๒๕๖๔	๒๕๖๕	๒๕๖๖	
๔	หัวหน้าฝ่ายบริหารงานทั่วไป (นักบริหารงานทั่วไป)	อำนวยการท้องถิ่นระดับต้น	๑	๑	๓๕๖,๑๖๐	๑๘,๐๐๐	๑	๑	-	๒๕๖๔	๒๕๖๕	๒๕๖๖	๒๕๖๔	๒๕๖๕	๒๕๖๖	
๕	นักทรัพยากรบุคคล	ปฏิบัติการ/ชำนาญการ	๑	-	๓๕๕,๓๒๐	-	๑	๑	-	๒๕๖๔	๒๕๖๕	๒๕๖๖	๒๕๖๔	๒๕๖๕	๒๕๖๖	ร้องขอ กสณ
๖	เจ้าพนักงานธุรการ	ปฏิบัติงาน/ชำนาญงาน	๑	-	๒๙๗,๙๐๐	-	๑	๑	-	๒๕๖๔	๒๕๖๕	๒๕๖๖	๒๕๖๔	๒๕๖๕	๒๕๖๖	ร้องขอ กสณ
๗	นักวิเคราะห์นโยบายและแผน	ชำนาญการ	๑	๑	๓๘๒,๕๖๐	-	๑	๑	-	๒๕๖๔	๒๕๖๕	๒๕๖๖	๒๕๖๔	๒๕๖๕	๒๕๖๖	
๘	นิติกร	ปฏิบัติการ	๑	๑	๒๓๓,๗๖๐	-	๑	๑	-	๒๕๖๔	๒๕๖๕	๒๕๖๖	๒๕๖๔	๒๕๖๕	๒๕๖๖	
๙	นักพัฒนาชุมชน	ปฏิบัติการ/ชำนาญการ	๑	-	๓๕๕,๓๒๐	-	๑	๑	-	๒๕๖๔	๒๕๖๕	๒๕๖๖	๒๕๖๔	๒๕๖๕	๒๕๖๖	ว่างเต็ม
๑๐	จพง.ป้องกันและบรรเทา	ชำนาญงาน	๑	๑	๑๘๕,๑๖๐	-	๑	๑	-	๒๕๖๔	๒๕๖๕	๒๕๖๖	๒๕๖๔	๒๕๖๕	๒๕๖๖	
	พนักงานจ้างตามภารกิจ(คนวุฒิ)															
๑๑	ผช.มีทรัพยากรบุคคล	-	๑	๑	๑๘๖,๓๖๐	-	๑	๑	-	๒๕๖๔	๒๕๖๕	๒๕๖๖	๒๕๖๔	๒๕๖๕	๒๕๖๖	
๑๒	ผช.จพง.ธุรการ	-	๑	๑	๑๘๑,๐๔๐	-	๑	๑	-	๒๕๖๔	๒๕๖๕	๒๕๖๖	๒๕๖๔	๒๕๖๕	๒๕๖๖	
๑๓	ผช.จพง.ประชาสัมพันธ์	-	๑	๑	๑๗๒,๓๒๐	-	๑	๑	-	๒๕๖๔	๒๕๖๕	๒๕๖๖	๒๕๖๔	๒๕๖๕	๒๕๖๖	
๑๔	ผช.มีพัฒนาชุมชน	-	๑	๑	๒๗๕,๐๔๐	-	๑	๑	-	๒๕๖๔	๒๕๖๕	๒๕๖๖	๒๕๖๔	๒๕๖๕	๒๕๖๖	
	พนักงานจ้างตามภารกิจ(ทักษะ)															
๑๕	พนักงานขับรถยนต์	-	๑	๑	๑๑๖,๗๖๐	-	๑	๑	-	๒๕๖๔	๒๕๖๕	๒๕๖๖	๒๕๖๔	๒๕๖๕	๒๕๖๖	
	รวม		๑๕	๑๕	๔,๕๙๗,๖๒๐	๒๗๐,๐๐๐	๑๕	๑๕	-	๑๕๓,๓๖๐	๑๖๓,๔๔๐	๑๖๕,๘๔๐	๕,๐๒๐,๙๕๐	๕,๑๘๘,๕๒๐	๕,๓๕๐,๒๖๐	

การวิเคราะห์การกำหนดอัตราค่าจ้างเกี่ยวกับเงินเดือนและประโยชน์ตอบแทนอื่น (แยกตามส่วนราชการ)
 การวิเคราะห์การกำหนดอัตราค่าจ้างเพิ่มของพนักงานส่วนตำบล องค์การบริหารส่วนตำบลเขาไม้แก้ว ประจำปีงบประมาณ พ.ศ.๒๕๖๔-๒๕๖๖ (ปรับปรุงครั้งที่ ๓)

ที่	ชื่อสายงาน	ระดับ ตำแหน่ง	จำนวน ทั้งหมด	จำนวนที่มีอยู่ ณ ปัจจุบัน		อัตราค่าจ้างที่คาดว่าจะ จะต้องใช้ในช่วง ระยะเวลา ๓ ปีข้างหน้า	อัตราค่าจ้างคน เพิ่ม/ลด		การกระจาย ที่เพิ่มขึ้น (๒)			การกระจายรวม (๓)			หมายเหตุ	
				จำนวน (คน)	เงินเดือน (๑)		เงินประจำ ตำแหน่ง (๒)	๒๕๖๔	๒๕๖๕	๒๕๖๖	๒๕๖๔	๒๕๖๕	๒๕๖๖	๒๕๖๔		๒๕๖๕
	พนักงานจ้างทั่วไป															
๑๖	ภารโรง	-	๒	๑	๑๐๘,๐๐๐	๒	-	-	-	-	-	-	-	๑๐๘,๐๐๐	๑๐๘,๐๐๐	ว่างเต็ม ๑
๑๗	คนงาน	-	๔	๔	๔๓๒,๐๐๐	๔	-	-	-	-	-	-	-	๔๓๒,๐๐๐	๔๓๒,๐๐๐	
	รวม	-	๖	๕	๕๔๐,๐๐๐	๖	-	-	-	-	-	-	-	๕๔๐,๐๐๐	๕๔๐,๐๐๐	
	รวมสุทธิ	-	๒๑	๑๗	๕,๑๓๗,๖๒๐	๒๑	๒๑	๒๑	๒๑	๒๑	๒๑	๒๑	๒๑	๕,๑๓๗,๖๒๐	๕,๑๓๗,๖๒๐	

การวิเคราะห์การกำหนดอัตราค่าจ้างเพิ่มของพนักงานส่วนตำบลและประโยชน์ตอบแทนอื่น (แยกตามส่วนราชการ)
 การวิเคราะห์การกำหนดอัตราค่าจ้างเพิ่มของพนักงานส่วนตำบล องค์การบริหารส่วนตำบลเขาไม้แก้ว ประจำปีงบประมาณ พ.ศ.๒๕๖๔-๒๕๖๖ (ปรับปรุงครั้งที่ ๓)

ที่	ชื่อสายงาน	ระดับตำแหน่ง	จำนวนทั้งหมด	จำนวนที่มีอยู่		อัตราค่าจ้าง		อัตราค่าจ้างรวม		หมายเหตุ	
				จำนวน (คน)	เงินเดือน (๑)	เงินประจำตำแหน่ง (๒)	ที่เพิ่มขึ้น (๓)		(๔)		
							จำนวน	เงินเดือน	เงินประจำตำแหน่ง		ปีข้างหน้า
	กองช่าง										
๓๐	ผู้อำนวยการกองช่าง (นักบริหารงานช่าง)	อำนาจการท้องถิ่นระดับต้น	๑		๓๓๓,๖๐๐	๔๒,๐๐๐					
๓๑	หัวหน้าฝ่ายก่อสร้าง (นักบริหารงานช่าง)	อำนาจการท้องถิ่นระดับต้น	๑		๓๓๓,๖๐๐	๑๘,๐๐๐					
๓๒	หัวหน้าฝ่ายออกแบบและควบคุมอาคาร (นักบริหารงานช่าง)	อำนาจการท้องถิ่นระดับต้น	๑								
๓๓	นายช่างโยธา	ปฏิบัติงาน/ชำนาญงาน	๑		๒๙๗,๙๐๐						
๓๔	นายช่างโยธา	ปฏิบัติงาน/ชำนาญงาน	๑		๒๙๗,๙๐๐						
๓๕	นายช่างโยธา	ปฏิบัติงาน/ชำนาญงาน	๑		๒๙๗,๙๐๐						
	พนักงานช่างตามภารกิจ(คุณวุฒิ)										
๓๖	ศษ. นายช่างโยธา		๑	๑	๒๐๙,๕๒๐						
๓๗	ศษ. นายช่างโยธา		๑	๑	๑๓๘,๐๐๐						
๓๘	ศษ. นายช่างโยธา		๑	๑	๑๗๓,๒๘๐						
๓๙	ศษ. จพง. รุรการ		๑	๑	๑๕๑,๖๘๐						
	พนักงานจ้างตามภารกิจ(ทักษะ)										
๔๐	พนักงานเครื่องจักรกลขนาดกลาง		๑	๑	๒๓๕,๕๖๐						
๔๑	พนักงานจ้างทั่วไป		๑	๑	๑๐๘,๐๐๐						
๔๒	พนักงานผลิตน้ำประปา		๑	๑	๑๐๘,๐๐๐						
	รวม		๑๓	๖	๒,๘๐๙,๙๔๐	๖๐,๐๐๐					
	รวมสุทธิ		๑๓	๖	๒,๘๐๙,๙๔๐	๖๐,๐๐๐					

การใช้จ่ายเกี่ยวกับเงินเดือนและประโยชน์ตอบแทนอื่น (แยกตามส่วนราชการ)

การวิเคราะห์การกำหนดอัตราค่าจ้างเพิ่มของพนักงานส่วนตำบล องค์การบริหารส่วนตำบลเขาไม้แก้ว ประจำปีงบประมาณ พ.ศ.๒๕๖๔-๒๕๖๖ (ปรับปรุงครั้งที่ ๓)

ที่	ชื่อสายงาน	ระดับตำแหน่ง	จำนวนทั้งหมด	จำนวนที่มีอยู่ ณ ปัจจุบัน			อัตราตำแหน่งที่คาดว่าจะต้องใช้เวลา ๓ ปีข้างหน้า	อัตราค่าจ้าง			หมายเหตุ	
				จำนวน (คน)	เงินเดือน (๑)	เงินประจำตำแหน่ง (๒)		ที่เพิ่มขึ้น (๓)				
								๒๕๖๔	๒๕๖๕	๒๕๖๖		
	กองสาธารณสุขและสิ่งแวดล้อม											
๔๓	ผู้อำนวยการกองสาธารณสุขฯ	อำนาจการท้องถิ่น	๑		๓๕๓,๖๐๐	๔๒,๐๐๐	๑					
	(นักบริหารงานสาธารณสุข)	ระดับต้น										
๔๔	หัวหน้าฝ่ายอนามัยและสิ่งแวดล้อม (นักบริหารงานสาธารณสุข)	อำนาจการท้องถิ่น	๑		๓๕๓,๖๐๐	๑๘,๐๐๐	๑					
	(นักบริหารงานสาธารณสุข)	ระดับต้น										
๔๕	นักวิชาการสาธารณสุข	ปฏิบัติการ/ชำนาญการ	๑		๓๕๕,๓๒๐		๑					
	พนักงานจ้างตามภารกิจ(คุณวุฒิ)											
๔๖	ผ.ช.นักวิชาการสุขาภิบาล		๑	๑	๑๘๖,๓๖๐		๑					
๔๗	ผ.ช.จพง.ธุรการ		๑	๑	๑๕๑,๔๔๐		๑					
	พนักงานจ้างตามภารกิจ(ทักษะ)											
๔๘	พน.ช.เครื่องจักรกลขนนาดเบา		๑	๑	๑๓๐,๐๘๐		๑					
	พนักงานจ้างทั่วไป											
๔๙	คนงาน						๓	๓	๓	๓	๓	
	รวม		๖	๓	๑,๖๑๐,๔๐๐	๖๐,๐๐๐	๖	๖	๖	๖	๖	
	รวมสุทธิ		๖	๓	๑,๖๑๐,๔๐๐	๖๐,๐๐๐	๖	๖	๖	๖	๖	



การใช้จ่ายเกี่ยวกับเงินเดือนและประโยชน์ตอบแทนอื่น (แยกตามส่วนราชการ)

การวิเคราะห์การกำหนดอัตราค่าจ้างเพิ่มของพนักงานส่วนตำบล องค์การบริหารส่วนตำบลเขาไม้แก้ว ประจำปีงบประมาณ พ.ศ.๒๕๖๔-๒๕๖๖ (ปรับปรุงครั้งที่ ๓)

ที่	ชื่อสายงาน	ระดับตำแหน่ง	จำนวนทั้งหมด	จำนวนที่มีอยู่ ณ ปัจจุบัน		อัตราค่าตอบแทนที่คาดว่าจะต้องใช้ในชว่ งระยะเวลา ๓ ปีข้างหน้า			อัตราค่าจ้างคนเพิ่ม/ลด			ภาระค่าใช้จ่ายที่เพิ่มขึ้น (๓)			ค่าใช้จ่ายรวม (๔)			หมายเหตุ		
				จำนวน (คน)	เงินเดือน (๑)	เงินประจำตำแหน่ง (๒)	๒๕๖๔	๒๕๖๕	๒๕๖๖	๒๕๖๔	๒๕๖๕	๒๕๖๖	๒๕๖๔	๒๕๖๕	๒๕๖๖	๒๕๖๔	๒๕๖๕		๒๕๖๖	
	หน่วยตรวจสอบภายใน																			
๖๒	นักวิชาการตรวจสอบภายใน	ปฏิบัติการ/ชำนาญการ	๑	-	๓๕๕,๓๒๐	-	๑	๑	๑	๑๒,๐๐๐	๑๒,๐๐๐	๑๒,๐๐๐	๑๒,๐๐๐	๑๒,๐๐๐	๑๒,๐๐๐	๑๒,๐๐๐	๑๒,๐๐๐	๑๒,๐๐๐	๑๒,๐๐๐	๑๒,๐๐๐
		รวม	๑	-	๓๕๕,๓๒๐	-	๑	๑	๑	๑๒,๐๐๐	๑๒,๐๐๐	๑๒,๐๐๐	๑๒,๐๐๐	๑๒,๐๐๐	๑๒,๐๐๐	๑๒,๐๐๐	๑๒,๐๐๐	๑๒,๐๐๐	๑๒,๐๐๐	๑๒,๐๐๐
	รวมสุทธิ		๑	-	๓๕๕,๓๒๐	-	๑	๑	๑	๑๒,๐๐๐	๑๒,๐๐๐	๑๒,๐๐๐	๑๒,๐๐๐	๑๒,๐๐๐	๑๒,๐๐๐	๑๒,๐๐๐	๑๒,๐๐๐	๑๒,๐๐๐	๑๒,๐๐๐	๑๒,๐๐๐



การวิเคราะห์การกำหนดอัตราค่าจ้างเกี่ยวกับเงินเดือนและประโยชน์ตอบแทนอื่น (แยกตามส่วนราชการ)
 การวิเคราะห์การกำหนดอัตราค่าจ้างเพิ่มเติมของพนักงานส่วนตำบล องค์การบริหารส่วนตำบลเขาไม้แก้ว ประจำปีงบประมาณ พ.ศ.๒๕๖๔-๒๕๖๖

ที่	ชื่อสายงาน	ระดับ	จำนวนตำแหน่งทั้งหมด	จำนวนที่มีอยู่ ณ ปัจจุบัน		อัตราตำแหน่งที่คิดว่า จะต้องว่างช่วงระยะเวลา ๓ ปีข้างหน้า	อัตรากำลังคน			ภาระค่าใช้จ่ายที่เพิ่มขึ้น			ค่าใช้จ่ายรวม			หมายเหตุ																				
				จำนวน (คน)	เงินเดือน (๑)		เงินประจำตำแหน่ง (๒)	เพิ่ม/ลด	เพิ่ม/ลด	เพิ่ม/ลด	เพิ่ม/ลด	เพิ่ม/ลด	เพิ่ม/ลด	เพิ่ม/ลด	เพิ่ม/ลด																					
			๖๖	๕๖	๑๔,๓๖๒,๓๒๐	๕๑๐,๐๐๐	๖๖	๗๐	๗๐	๕๕๖,๗๒๐	๑,๓๐๕,๔๘๐	๑,๑๔๐,๔๘๐	๒๕๖๔	๒๕๖๕	๒๕๖๖	๒๕๖๔	๒๕๖๕	๒๕๖๖	๑๗,๗๗๕,๐๐๐	๒,๖๖๖,๒๕๐	๒,๖๖๖,๒๕๐	๒,๖๖๖,๒๕๐	๑๗,๗๗๕,๐๐๐													
ปริมาณการประโยชน์ตอบแทนอื่น ๑๕% รวมเป็นค่าใช้จ่ายบุคคลทั้งสิ้น													๒,๕๕๕,๑๗๘	๒,๕๕๕,๑๗๘	๒,๕๕๕,๑๗๘	๒,๕๕๕,๑๗๘	๒,๕๕๕,๑๗๘	๒,๕๕๕,๑๗๘	๒,๕๕๕,๑๗๘	๒,๕๕๕,๑๗๘	๒,๕๕๕,๑๗๘	๒,๕๕๕,๑๗๘	๒,๕๕๕,๑๗๘	๒,๕๕๕,๑๗๘	๒,๕๕๕,๑๗๘	๒,๕๕๕,๑๗๘	๒,๕๕๕,๑๗๘	๒,๕๕๕,๑๗๘	๒,๕๕๕,๑๗๘	๒,๕๕๕,๑๗๘	๒,๕๕๕,๑๗๘	๒,๕๕๕,๑๗๘	๒,๕๕๕,๑๗๘			
ปริมาณการรายได้ คิดร้อยละ ๔๐ ของปริมาณรายจ่ายประจำปี													๓๒,๒๕๕,๔๕๐	๓๒,๒๕๕,๔๕๐	๓๒,๒๕๕,๔๕๐	๓๒,๒๕๕,๔๕๐	๓๒,๒๕๕,๔๕๐	๓๒,๒๕๕,๔๕๐	๓๒,๒๕๕,๔๕๐	๓๒,๒๕๕,๔๕๐	๓๒,๒๕๕,๔๕๐	๓๒,๒๕๕,๔๕๐	๓๒,๒๕๕,๔๕๐	๓๒,๒๕๕,๔๕๐	๓๒,๒๕๕,๔๕๐	๓๒,๒๕๕,๔๕๐	๓๒,๒๕๕,๔๕๐	๓๒,๒๕๕,๔๕๐	๓๒,๒๕๕,๔๕๐	๓๒,๒๕๕,๔๕๐	๓๒,๒๕๕,๔๕๐	๓๒,๒๕๕,๔๕๐	๓๒,๒๕๕,๔๕๐	๓๒,๒๕๕,๔๕๐	๓๒,๒๕๕,๔๕๐	

หมายเหตุ เงินอุดหนุนไม่นำมารวม

รับรองข้อมูลถูกต้อง

Amthw

(นางสาวกรรณิการ์ สีนพิชัย)

ผู้อำนวยการกองคลัง



ประมาณการค่าใช้จ่ายตามมาตรา 35
แห่ง พ.ร.บ.ระเบียบบริหารงานบุคคลส่วนท้องถิ่น พ.ศ.2542
ประจำปีงบประมาณ พ.ศ. 2564 - 2566 (ปรับปรุงครั้งที่ 3)
องค์การบริหารส่วนตำบลเขาไม้แก้ว อำเภอบางละมุง จังหวัดชลบุรี

ประมาณรายจ่าย	งบประมาณปี 2564	งบประมาณปี 2565	งบประมาณปี 2566
เงินเดือนพนักงาน	15,329,040	16,634,520	17,775,000
เงินประโยชน์ตอบแทนอื่น	2,299,356	2,495,178	2,666,250
รวมรายจ่าย	17,628,396	19,129,698	20,441,250
ประมาณการรายได้	59,029,000	59,329,000	62,295,450
ร้อยละของงบประมาณรายจ่ายประจำปี	29.86	32.24	32.81

ลงชื่อ

(นางสาวกรรณิการ์ สีนพิชัย)

ผู้อำนวยการกองคลัง

ผู้รับรอง



หมายเหตุ ประมาณการตามข้อบัญญัติปีงบประมาณ 2565 เท่ากับ 59,329,000 บาท

การวิเคราะห์เงิน 40% แผนอัตรากำลัง 3 ปี
ของพนักงานส่วนท้องถิ่นและพนักงานจ้าง
ประจำปีงบประมาณ พ.ศ. 2564 - 2566 (ปรับปรุงครั้งที่ 3)
องค์การบริหารส่วนตำบลเขาไม้แก้ว อำเภอบางละมุง จังหวัดชลบุรี

ประมาณรายจ่าย	งบประมาณปี 2564	งบประมาณปี 2565	งบประมาณปี 2566
เงินเดือนพนักงานส่วนตำบล	10,852,680	11,193,960	11,537,280
ค่าจ้างลูกจ้างประจำ	-	-	-
ค่าตอบแทนพนักงานจ้าง	4,476,360	5,440,560	6,237,720
เงินประโยชน์ตอบแทนอื่น	2,299,356	2,495,178	2,666,250
รวมรายจ่าย	17,628,396	19,129,698	20,441,250
ประมาณการรายจ่าย	59,029,000	59,329,000	62,295,450
ร้อยละของงบประมาณรายจ่ายประจำปี	29.86	32.24	32.81

ลงชื่อ

(นางสาวกรรณิการ์ สิ้นพิชัย)

ผู้อำนวยการกองคลัง

ผู้รับรอง



หมายเหตุ ประมาณการตามข้อมูลสถิติปีงบประมาณ 2565 เท่ากับ 59,329,000 บาท



คำสั่งองค์การบริหารส่วนตำบลเขาไม้แก้ว

ที่ ๑๒๘/๒๕๖๕

เรื่อง แต่งตั้งคณะกรรมการปรับปรุงแผนอัตรากำลัง ๓ ปี พ.ศ.๒๕๖๔-๒๕๖๖ (ปรับปรุงครั้งที่ ๓)

ด้วย คณะกรรมการพนักงานส่วนตำบลจังหวัดชลบุรี (ก.อบต.จังหวัดชลบุรี) ในการประชุมครั้งที่ ๓/๒๕๖๓ เมื่อวันที่ ๒๕ มีนาคม ๒๕๖๓ มีมติเห็นชอบร่างประกาศคณะกรรมการพนักงานส่วนตำบลจังหวัดชลบุรี เรื่อง หลักเกณฑ์และเงื่อนไขเกี่ยวกับโครงสร้างส่วนราชการและระดับตำแหน่งขององค์การบริหารส่วนตำบล (ฉบับที่ ๒) พ.ศ.๒๕๖๒ และองค์การบริหารส่วนตำบลเขาไม้แก้วได้มีประกาศองค์การบริหารส่วนตำบลเขาไม้แก้ว ลงวันที่ ๑๔ เมษายน ๒๕๖๓ เรื่อง การกำหนดโครงสร้างส่วนราชการและระดับตำแหน่งขององค์การบริหารส่วนตำบลเขาไม้แก้ว และคณะกรรมการพนักงานส่วนตำบลจังหวัดชลบุรี (ก.อบต.จังหวัดชลบุรี) ในการประชุมครั้งที่ ๙/๒๕๖๓ เมื่อวันที่ ๒๘ กันยายน ๒๕๖๓ มีมติเห็นชอบแผนอัตรากำลัง ๓ ปี พ.ศ.๒๕๖๔-๒๕๖๖ ขององค์การบริหารส่วนตำบลเขาไม้แก้ว เมื่อวันที่ ๒๘ กันยายน ๒๕๖๓ แล้วนั้น

อาศัยอำนาจตามความในมาตรา ๑๓ (๔) และมาตรา ๒๕ วรรคเจ็ด แห่งพระราชบัญญัติระเบียบบริหารงานบุคคลส่วนท้องถิ่น พ.ศ.๒๕๔๒ มติคณะกรรมการมาตรฐานการบริหารงานบุคคลส่วนท้องถิ่น ในการประชุมครั้งที่ ๑๐/๒๕๖๒ เมื่อวันที่ ๓๐ ตุลาคม ๒๕๖๒ และมีมติคณะกรรมการพนักงานส่วนตำบลจังหวัดชลบุรี ในการประชุมครั้งที่ ๓/๒๕๖๓ เมื่อวันที่ ๒๕ มีนาคม ๒๕๖๓ เห็นชอบร่างประกาศคณะกรรมการพนักงานส่วนตำบลจังหวัดชลบุรี เรื่อง หลักเกณฑ์และเงื่อนไขเกี่ยวกับโครงสร้างส่วนราชการและระดับตำแหน่งขององค์การบริหารส่วนตำบล (ฉบับที่ ๒) พ.ศ.๒๕๖๒ ตามประกาศคณะกรรมการกลางพนักงานส่วนตำบล เรื่อง มาตรฐานทั่วไปเกี่ยวกับโครงสร้าง การแบ่งส่วนราชการ วิธีการบริหารและการปฏิบัติงานของพนักงานส่วนตำบลและกิจการอันเกี่ยวกับการบริหารงานบุคคลในองค์การบริหารส่วนตำบล (ฉบับที่ ๒) พ.ศ.๒๕๖๓ ลงวันที่ ๑๙ สิงหาคม ๒๕๖๓ และประกาศคณะกรรมการกลางพนักงานส่วนตำบล เรื่อง กำหนดกอง สำนัก หรือส่วนราชการที่เรียกชื่ออย่างอื่นขององค์การบริหารส่วนตำบล พ.ศ.๒๕๖๓ ลงวันที่ ๑๙ สิงหาคม ๒๕๖๓ องค์การบริหารส่วนตำบลเขาไม้แก้ว จึงขอยกเลิกคำสั่งองค์การบริหารส่วนตำบลเขาไม้แก้ว ที่ ๑๙/๒๕๖๔ ลงวันที่ ๑๘ มกราคม ๒๕๖๔ เรื่อง แต่งตั้งคณะกรรมการจัดทำแผนอัตรากำลัง ๓ ปี ประจำปีงบประมาณ ๒๕๖๔-๒๕๖๖ (ปรับปรุงครั้งที่ ๒) และแต่งตั้งคณะกรรมการปรับปรุงแผนอัตรากำลัง ๓ ปี พ.ศ.๒๕๖๔-๒๕๖๖ (ปรับปรุงครั้งที่ ๓) ดังนี้

- | | |
|--|-------------------|
| ๑. นายกององค์การบริหารส่วนตำบลเขาไม้แก้ว | เป็นประธานกรรมการ |
| ๒. ปลัดองค์การบริหารส่วนตำบล | เป็นกรรมการ |
| ๓. รองปลัดองค์การบริหารส่วนตำบล | เป็นกรรมการ |
| ๔. ผู้อำนวยการกองคลัง | เป็นกรรมการ |
| ๕. ผู้อำนวยการกองช่าง | เป็นกรรมการ |

/๖. ผู้อำนวยการ...

- | | |
|--|-------------------------|
| ๖. ผู้อำนวยการกองสาธารณสุขและสิ่งแวดล้อม | เป็นกรรมการ |
| ๗. ผู้อำนวยการกองการศึกษา ศาสนาและวัฒนธรรม | เป็นกรรมการ |
| ๘. หัวหน้าสำนักปลัดองค์การบริหารส่วนตำบล | เป็นกรรมการและเลขานุการ |
| ๙. ผู้ช่วยนักทรัพยากรบุคคล | เป็นผู้ช่วยเลขานุการ |

ให้คณะกรรมการฯ มีหน้าที่กำหนดโครงสร้างของส่วนราชการจัดทำและปรับปรุงแผนอัตรากำลัง ๓ ปี พ.ศ.๒๕๖๔-๒๕๖๖ (ปรับปรุงครั้งที่ ๓) โดยวิเคราะห์อำนาจหน้าที่ความรับผิดชอบขององค์การบริหารส่วนตำบล วิเคราะห์ความต้องการกำลังคนเพิ่มขึ้น วิเคราะห์วางแผนการใช้กำลังคน การจัดโครงสร้างการแบ่งส่วนราชการ การกำหนดตำแหน่งพนักงานส่วนตำบล และชี้แจงเหตุผลความจำเป็นในการปรับปรุงการกำหนดตำแหน่งทุกครั้งที่มีการปรับปรุงแผนอัตรากำลัง ๓ ปี พ.ศ.๒๕๕๔-๒๕๖๖ เพื่อเสนอให้คณะกรรมการพนักงานส่วนตำบลจังหวัดชลบุรี (ก.อบต.จังหวัดชลบุรี) ให้ความเห็นชอบต่อไป

ทั้งนี้ ตั้งแต่วันที่ ๒๘ เดือน เมษายน พ.ศ. ๒๕๖๕ เป็นต้นไป

สั่ง ณ วันที่ ๒๘ เดือน เมษายน พ.ศ. ๒๕๖๕



(นายจำเนียร กิติปกุล)

นายกองค์การบริหารส่วนตำบลเขาไม้แก้ว

แบบลงลายมือชื่อผู้เข้าร่วมประชุมคณะกรรมการปรับปรุงแผนอัตรากำลัง ๓ ปี



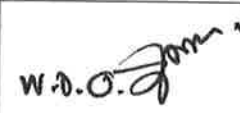


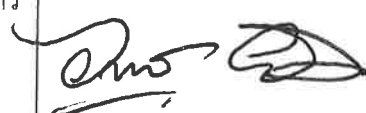

พ.ศ.๒๕๖๔-พ.ศ.๒๕๖๖ (ปรับปรุงครั้งที่ ๓)

ครั้งที่ ๑/๒๕๖๕

วันพุธที่ ๑๘ เดือน พฤษภาคม พ.ศ. ๒๕๖๕

ณ ห้องประชุมองค์การบริหารส่วนตำบลเขาไม้แก้ว

ผู้เข้าร่วมประชุม

ที่	ชื่อ - สกุล	ตำแหน่ง	ลายมือชื่อ
๑.	นายจำเนียร กิติปกุล นายกองค์การบริหารส่วนตำบลเขาไม้แก้ว	ประธานกรรมการ	
๒.	นางสาวพิชชา จันทร์เจริญ ปลัดองค์การบริหารส่วนตำบล	กรรมการ	
๓.	พันจ่าเอกเจษฎา ครองยุติ รองปลัดองค์การบริหารส่วนตำบล	กรรมการ	
๔.	นางสาวกรรณิการ์ สนิพชัย ผู้อำนวยการกองคลัง	กรรมการ	
๕.	นางสุภาวดี จันทรา หัวหน้าฝ่ายบริหารการศึกษา รักษาราชการแทน ผู้อำนวยการกองการศึกษา ศาสนาและวัฒนธรรม	กรรมการ	
๖.	นางสาวอัญชิสรา ผลเกิด หัวหน้าสำนักปลัดองค์การบริหารส่วนตำบล	กรรมการและเลขานุการ	
๗.	นางสาวณิชนันท์ ดีมาก ผู้ช่วยนักทรัพยากรบุคคล	ผู้ช่วยเลขานุการ	

รายงานการประชุมคณะกรรมการปรับปรุงแผนอัตรากำลัง ๓ ปี

พ.ศ.๒๕๖๔-พ.ศ.๒๕๖๖ (ปรับปรุงครั้งที่ ๓)

วันพุธที่ ๑๑ เดือน พฤษภาคม พ.ศ.๒๕๖๕ เวลา ๑๐.๐๐น.

ณ ห้องประชุมห้องประชุมองค์การบริหารส่วนตำบลเขาไม้แก้ว

ผู้เข้าร่วมประชุม

ที่	ชื่อ - สกุล	ตำแหน่ง	ลายมือชื่อ
๑.	นายจำเนียร กิติปกูล นายกองค์การบริหารส่วนตำบลเขาไม้แก้ว	ประธานกรรมการ	จำเนียร กิติปกูล
๒.	นางสาวพิชยา จันท์เจริญ ปลัดองค์การบริหารส่วนตำบลเขาไม้แก้ว	กรรมการ	พิชยา จันท์เจริญ
๓.	พันจ่าเอกเจษฎา ครองยุติ รองปลัดองค์การบริหารส่วนตำบลเขาไม้แก้ว	กรรมการ	เจษฎา ครองยุติ
๔.	นางสาวกรรณิการ์ สิ้นพิชัย ผู้อำนวยการกองคลัง	กรรมการ	กรรณิการ์ สิ้นพิชัย
๕.	นางสุภาวดี จันทรา หัวหน้าฝ่ายบริหารการศึกษา รักษาราชการแทน ผู้อำนวยการกองการศึกษา ศาสนาและวัฒนธรรม	กรรมการ	สุภาวดี จันทรา
๖.	นางสาวอัญชิสรา ผลเกิด หัวหน้าสำนักปลัดองค์การบริหารส่วนตำบล	กรรมการและเลขานุการ	อัญชิสรา ผลเกิด
๗.	นางสาวณิชนันท์ ดีมาก ผู้ช่วยนักทรัพยากรบุคคล	ผู้ช่วยเลขานุการ	ณิชนันท์ ดีมาก

/เริ่มประชุม...

- เริ่มประชุม ๑๐.๐๐ น.
- ระเบียบวาระที่ ๑ เรื่องประธานแจ้งให้ที่ประชุมทราบ
- ไม่มี
- ระเบียบวาระที่ ๒ เรื่องรับรองรายงานการประชุมครั้งที่ผ่านมา
- ไม่มี
- ระเบียบวาระที่ ๓ เรื่องติดตามการประชุมครั้งที่ผ่านมา
- ไม่มี
- ระเบียบวาระที่ ๔ เรื่องเสนอเพื่อทราบ
- ไม่มี
- ระเบียบวาระที่ ๕ เรื่องเสนอเพื่อพิจารณา

นายจำเนียร กิติปกุล ๔.๑ การพิจารณาร่างปรับปรุงแผนอัตรากำลัง ๓ ปี พ.ศ.๒๕๖๔-๒๕๖๖
นายก อบต.เขาไม้แก้ว (ปรับปรุงครั้งที่ ๓)
ประธานกรรมการ สำหรับการพิจารณาปรับปรุงแผนอัตรากำลังขอเชิญฝ่ายเลขานุการเป็นผู้ชี้แจงครับ

นางสาวอัญชิสิตา ผลเกิด สืบเนื่องจากสำนักปลัดได้รับบันทึกข้อความของกองช่าง กองสาธารณสุขและ
หัวหน้าสำนักปลัด สิ่งแวดล้อม และกองการศึกษาฯ และวัฒนธรรม ในการพิจารณาขุบเล็ก และกำหนด
กรรมการและเลขานุการ ตำแหน่งเพิ่มให้กับบุคคลากรในสังกัด สำหรับระเบียบกฎหมายที่เกี่ยวข้องในการปรับปรุง
แผนอัตรากำลัง ๓ ปี พ.ศ.๒๕๖๔ - ๒๕๖๖ (ปรับปรุงครั้งที่ ๓) มีรายละเอียดดังนี้
ระเบียบกฎหมายและหนังสือสั่งการที่เกี่ยวข้อง

๑. คู่มือการจัดทำหรือการปรับปรุงแผนอัตรากำลัง ๓ ปี ประจำปีงบประมาณ พ.ศ.๒๕๖๔-๒๕๖๖ ขององค์กรปกครองส่วนท้องถิ่น (แนบท้ายหนังสือสำนักงาน ก.จ. ก.ท. และ ก.อบต. ที่ มท ๐๘๐๙.๒/ว๗๐ ลงวันที่ ๑๙ มิถุนายน ๒๕๖๓) ข้อ ๕

๕. การกำหนดตำแหน่งในแผนอัตรากำลัง ๓ ปี

๓) ตำแหน่ง ข้าราชการหรือพนักงานส่วนท้องถิ่นที่กำหนดในส่วน
ราชการ ตามข้อ ๒) ต้องเป็นสายงานที่คณะกรรมการกลางข้าราชการหรือพนักงานส่วน
ท้องถิ่น (ก.กลาง) ได้จัดทำมาตรฐานกำหนดตำแหน่งแล้ว ตามประกาศ ก.จ. ก.ท. และ ก.
อบต. เรื่อง มาตรฐานทั่วไปเกี่ยวกับการจัดทำมาตรฐานกำหนดตำแหน่งข้าราชการหรือ
พนักงานส่วนท้องถิ่น พ.ศ.๒๕๕๘ ลงวันที่ ๒๗ พฤศจิกายน ๒๕๕๘ (จำนวน ๙๙ สายงาน)
กรณีการกำหนดตำแหน่งสายงานนั้นให้ก.จังหวัด เสนอให้ ก.กลาง พิจารณาให้ความ
เห็นชอบและจัดทำมาตรฐานกำหนดตำแหน่งก่อน

๓.๔) กรณีพนักงานจ้างตามภารกิจที่เป็นตำแหน่งว่างในแผนอัตรากำลัง ๓ ปี และมีลักษณะหน้าที่รับผิดชอบเช่นเดียวกับข้าราชการหรือพนักงานส่วนท้องถิ่น ให้ปรับปรุงชื่อตำแหน่งให้สอดคล้องกับสายงานของข้าราชการหรือพนักงานส่วนท้องถิ่นในระบบแห่งตามประกาศ ก.จ. ก.ท. และ ก.อบต. เรื่อง มาตรฐานทั่วไปเกี่ยวกับการจัดทำมาตรฐานกำหนดตำแหน่งข้าราชการ หรือพนักงานส่วนท้องถิ่น พ.ศ.๒๕๕๘ ลงวันที่ ๒๗ พฤศจิกายน ๒๕๕๘ ด้วย

กรณีองค์กรปกครองส่วนท้องถิ่นใดมีความจำเป็นต้องกำหนดตำแหน่งพนักงานจ้างตามภารกิจที่มีลักษณะหน้าที่ความรับผิดชอบเช่นเดียวกับข้าราชการหรือพนักงานส่วนท้องถิ่น คณะกรรมการข้าราชการหรือพนักงานส่วนท้องถิ่น (ก.จังหวัด) อาจมีมติเห็นชอบให้กำหนดตำแหน่งพนักงานจ้างตามภารกิจที่มีลักษณะหน้าที่ความรับผิดชอบเช่นเดียวกับข้าราชการหรือพนักงานส่วนท้องถิ่นดังกล่าวได้โดยไม่ต้องมีกรอบตำแหน่งข้าราชการหรือพนักงานส่วนท้องถิ่นตำแหน่งนั้นก่อนก็ได้ เพื่อเป็นการประหยัดงบประมาณด้านการบริหารงานบุคคล เช่น กำหนดตำแหน่งพนักงานจ้างตามภารกิจในตำแหน่ง ผู้ช่วยแพทย์แผนไทยได้ แม้องค์กรปกครองส่วนท้องถิ่นนั้นไม่มีกรอบตำแหน่งข้าราชการหรือพนักงานส่วนท้องถิ่นในตำแหน่งแพทย์แผนไทย ทั้งนี้ ห้ามมีการปรับหรือเกลี้ยอัตรากำลังพนักงานจ้างโดยการกำหนดตำแหน่งอยู่ในสำนัก กอง หรือส่วนราชการใดให้เป็นไปตามสัญญาจ้าง สามารถปรับเกลี้ยตำแหน่งได้เฉพาะมีการปรับปรุงหรือกำหนดโครงสร้างส่วนราชการใหม่ภายหลัง ที่ ก.จังหวัด ได้เห็นชอบแผนอัตรากำลัง ๓ ปีแล้ว

๓.๕) ข้าราชการครูหรือพนักงานครูและบุคลากรทางการศึกษาที่ได้รับเงินอุดหนุนจากรัฐบาล ได้กำหนดชื่อตำแหน่งตามกรอบอัตรากำลังที่เคยได้รับการจัดสรร โดยใช้เลขที่ตำแหน่งตามที่กรมส่งเสริมการปกครองท้องถิ่นแจ้ง การกำหนดตำแหน่งในแผนอัตรากำลัง ๓ ปี ให้กำหนดเฉพาะชื่อตำแหน่ง ได้แก่ ผู้อำนวยการสถานศึกษา รองผู้อำนวยการสถานศึกษา ครู ผู้ช่วย และครูผู้ดูแลเด็ก เนื่องจากตำแหน่ง สายงานผู้บริหารสถานศึกษา สายงานการสอน และสายงานนิเทศการศึกษาไม่มีระดับตำแหน่ง แต่เป็นตำแหน่งในระบบวิทยฐานะซึ่งทั้งอันดับเงินเดือนและระดับวิทยฐานะจะติดตามตัวผู้ดำรงตำแหน่งนั้นๆ

กรณีที่องค์กรปกครองส่วนท้องถิ่นแห่งใดคำนวณจำนวนอัตรากำลังที่พึงจะมีได้ตามประกาศ ก.จ. ก.ท. และ ก.อบต. เรื่อง หลักเกณฑ์การกำหนดจำนวนตำแหน่งข้าราชการครู พนักงานครูและบุคลากรสนับสนุนการสอนที่สังกัดสถานศึกษา (ฉบับที่ ๒) พ.ศ.๒๕๕๘ ลงวันที่ ๑๒ มกราคม ๒๕๕๘ และ ประกาศ ก.จ. ก.ท. และก.อบต. เรื่อง มาตรฐานทั่วไปเกี่ยวกับการกำหนดจำนวนตำแหน่งข้าราชการครูและพนักงานครูในศูนย์พัฒนาเด็กเล็ก พ.ศ.๒๕๕๘ ลงวันที่ ๑๑ สิงหาคม ๒๕๕๘ แล้วปรากฏว่ามีจำนวนพนักงานครูต่ำกว่าเกณฑ์ให้แสดงผลการคำนวณและระบุจำนวนอัตรากำลังที่ควรจะมีตามเกณฑ์ พร้อมทั้งกำหนดตำแหน่งตามมาตรฐานกำหนดตำแหน่งให้ปรากฏในแผนอัตรากำลัง ๓ ปี

โดยให้ถือปฏิบัติตามหลักเกณฑ์เกี่ยวกับข้าราชการครูหรือพนักงานครู และบุคลากรทางการศึกษาส่วนท้องถิ่นและหนังสือสั่งการที่เกี่ยวข้อง

๓.๕.๑) หนังสือสำนักงาน ก.จ. ก.ท. และ ก.อบต. ที่ มท ๐๘๐๙.๙/ว๒ ลงวันที่ ๒๐ มกราคม ๒๕๕๘ เรื่อง หลักเกณฑ์การกำหนดจำนวนตำแหน่งข้าราชการหรือพนักงานครูส่วนท้องถิ่นและบุคลากรสนับสนุนการสอนที่สังกัดสถานศึกษา

๓.๕.๒) หนังสือสำนักงาน ก.จ. ก.ท. และ ก.อบต. ที่ มท ๐๘๐๙.๙/ว๒๙ ลงวันที่ ๒๔ สิงหาคม ๒๕๕๘ เรื่อง การกำหนดจำนวนตำแหน่งข้าราชการหรือพนักงานครูส่วนท้องถิ่นในศูนย์พัฒนาเด็กเล็ก

๓.๕.๔) หนังสือสำนักงาน ก.จ. ก.ท. และ ก.อบต. ที่ มท ๐๘๐๙.๙/ว๓๗ ลงวันที่ ๑๖ มิถุนายน ๒๕๕๙ เรื่อง การกำหนดสายงาน ตำแหน่ง และระดับตำแหน่ง ข้าราชการหรือพนักงานครูและบุคลากรทางการศึกษาท้องถิ่น

๑๒. การกำหนดหรือการปรับปรุงลูกจ้างประจำหรือพนักงานจ้าง

๑๒.๓ การกำหนดตำแหน่งพนักงานจ้างในสถานศึกษา (โรงเรียน/ศูนย์พัฒนาเด็กเล็ก)ให้องค์กรปกครองส่วนท้องถิ่น ถือปฏิบัติตามหนังสือสำนักงาน ก.จ. ก.ท. และก.อบต.ด่วนที่สุด ที่ มท ๐๘๐๙.๔/ว๒๙ ลงวันที่ ๑๒ กันยายน ๒๕๖๐ เรื่อง ชักซ้อมแนวทางปฏิบัติเกี่ยวกับการกำหนดตำแหน่งพนักงานจ้างในสถานศึกษา (โรงเรียน/ศูนย์พัฒนาเด็กเล็ก) สังกัดองค์กรปกครองส่วนท้องถิ่น

นางสาวพิชชา จันทร์เจริญ ปลัด อบต. กรรมการ ไม่ทราบว่ามีรายละเอียดในการปรับปรุงแผนอัตรากำลังในครั้งนี้ ประกอบด้วยส่วนราชการใดบ้าง และมีภาระค่าใช้จ่ายที่มีอยู่ในปัจจุบันก่อนการปรับปรุงตามมาตรา ๓๕ ในอัตราร้อยละเท่าไรคะ

นางสาวอัญชิสรา ผลเกิด หัวหน้าสำนักปลัด กรรมการและเลขานุการ รายละเอียดในการปรับปรุงกรอบอัตรากำลังสรุปดังนี้

หัวหน้าสำนักปลัด (๑) กองช่าง

กรรมการและเลขานุการ ๑) ขออนุมัติยุบเลิก พนักงานส่วนตำบล ตำแหน่ง หัวหน้าฝ่ายควบคุมอาคาร

(นักบริหารงานช่าง ระดับต้น) จำนวน ๑ อัตรากำลัง เลขที่ตำแหน่ง ๐๘-๓-๐๕-๒๑๐๓-๐๐๓

๒) ขออนุมัติกำหนดตำแหน่งเพิ่ม พนักงานจ้างทั่วไป ตำแหน่ง คนงาน จำนวน ๓ อัตรากำลัง

(๒) กองสาธารณสุขและสิ่งแวดล้อม

๑) ขออนุมัติกำหนดตำแหน่ง พนักงานจ้างทั่วไป ตำแหน่ง คนงาน จำนวน ๓ อัตรากำลัง

(๓) กองการศึกษา ศาสนาและวัฒนธรรม

๑) ขออนุมัติกำหนดตำแหน่ง พนักงานจ้างตามภารกิจ ประเภทคุณวุฒิ ตำแหน่ง ผู้ช่วยครูผู้ดูแลเด็ก จำนวน ๑ อัตรากำลัง

๒) ขออนุมัติยุบเลิก พนักงานจ้างตามภารกิจ ประเภททักษะ ตำแหน่ง คนครัว จำนวน ๑ อัตรากำลัง

๓) ขออนุมัติยุบเลิก พนักงานจ้างทั่วไป ตำแหน่ง ผู้ดูแลเด็ก จำนวน ๑ อัตรากำลัง

/ภาระค่าใช้จ่าย...

การใช้จ่ายตามมาตรา ๓๕ แห่ง พ.ร.บ.ระเบียบบริหารงานบุคคล
ส่วนท้องถิ่น พ.ศ.๒๕๕๒ ก่อนการปรับปรุง (แผนอัตรากำลัง ๓ ปี พ.ศ.๒๕๖๔-๒๕๖๖)
(ปรับปรุงครั้งที่ ๒) (ฉบับเดิม)

การใช้จ่ายตามมาตรา ๓๕	๒๕๖๔	๒๕๖๕	๒๕๖๖
ค่าใช้จ่ายด้านเงินเดือนพนักงานส่วนตำบล ค่าจ้าง ลูกจ้างประจำและค่าตอบแทนพนักงานจ้าง	๑๕,๓๒๙,๐๔๐	๑๖,๒๙๓,๙๐๐	๑๖,๗๙๒,๐๒๐
ค่าประโยชน์ตอบแทนอื่น	๒,๒๙๙,๓๕๖	๒,๔๔๔,๐๘๕	๒,๕๑๘,๘๐๓
รวมรายจ่าย	๑๗,๖๒๘,๓๙๖	๑๘,๗๓๗,๙๘๕	๑๙,๓๑๐,๘๒๓
งบประมาณรายจ่ายประจำปี	๕๙,๐๒๙,๐๐๐	๖๑,๙๘๐,๔๕๐	๖๕,๐๗๙,๔๗๓
ร้อยละของงบประมาณรายจ่ายประจำปี	๒๙.๘๖	๓๐.๒๓	๒๙.๖๗

**ข้อบัญญัติงบประมาณ ๒๕๖๔ เท่ากับ ๕๙,๐๒๙,๐๐๐ บาท (ห้าสิบล้านสองหมื่นเก้าพันบาทถ้วน)

หลังการปรับปรุง(แผนอัตรากำลัง ๓ ปี พ.ศ.๒๕๖๔-๒๕๖๖)(ปรับปรุงครั้งที่ ๓) (ฉบับใหม่)

การใช้จ่ายตามมาตรา ๓๕	๒๕๖๔	๒๕๖๕	๒๕๖๖
ค่าใช้จ่ายด้านเงินเดือนพนักงานส่วนตำบล ค่าจ้าง ลูกจ้างประจำและค่าตอบแทนพนักงานจ้าง	๑๕,๓๒๙,๐๔๐	๑๖,๖๓๔,๕๒๐	๑๗,๗๗๕,๐๐๐
ค่าประโยชน์ตอบแทนอื่น	๒,๒๙๙,๓๕๖	๒,๔๙๕,๑๗๘	๒,๖๖๖,๒๕๐
รวมรายจ่าย	๑๗,๖๒๘,๓๙๖	๑๙,๑๒๙,๖๙๘	๒๐,๔๔๑,๒๕๐
งบประมาณรายจ่ายประจำปี	๕๙,๐๒๙,๐๐๐	๕๙,๓๒๙,๐๐๐	๖๒,๒๙๕,๔๕๐
ร้อยละของงบประมาณรายจ่ายประจำปี	๒๙.๘๖	๓๒.๒๔	๓๒.๘๑

**ข้อบัญญัติงบประมาณ ๒๕๖๕ เท่ากับ ๕๙,๓๒๙,๐๐๐ บาท (ห้าสิบล้านสามแสนสองหมื่นเก้าพันบาทถ้วน)

กรอบอัตรากำลังที่มีอยู่ในปัจจุบัน ตามแผนอัตรากำลัง ๓ ปี พ.ศ.๒๕๖๔-๒๕๖๖ (ปรับปรุงครั้งที่ ๒) รายละเอียดดังนี้

ส่วนราชการของ อบต.	ตามกรอบอัตรากำลัง																รวม	
	บริหารท้องถิ่น			อำนวยการท้องถิ่น			วิชาการ			ทั่วไป			ครู	ลป	พก	พท		
	ต้น	กลาง	สูง	ต้น	กลาง	สูง	ปก.	ชก.	ชพ.	ปจ.	ชง.	อส.						
นักบริหารงานท้องถิ่น	๑	๑	-	-	-	-	-	-	-	-	-	-	-	-	-	-	-	๒
สำนักปลัดอบต.	-	-	-	๒	-	-	๓	๑	-	๒	-	-	-	-	๕	๖	-	๑๙
กองคลัง	-	-	-	๒	-	-	๒	-	-	๒	-	-	-	-	๕	๑	-	๑๒
กองช่าง	-	-	-	๓	-	-	-	-	-	๓	-	-	-	-	๕	๒	-	๑๓
กองสาธารณสุขฯ	-	-	-	๒	-	-	๑	-	-	-	-	-	-	-	๓	-	-	๖
กองการศึกษาฯ	-	-	-	๒	-	-	๑	-	-	-	-	-	๒	-	๕	๓	-	๑๓
หน่วยตรวจสอบ	-	-	-	-	-	-	๑	-	-	-	-	-	-	-	-	-	-	๑
ฯลฯ	-	-	-	-	-	-	-	-	-	-	-	-	-	-	-	-	-	-
รวม	๑	๑	-	๑๑	-	-	๘	๑	-	๗	-	-	๒	-	๒๓	๑๒	-	๖๖

กรอบอัตรากำลังใหม่ ตามแผนอัตรากำลัง ๓ ปี พ.ศ.๒๕๖๔-๒๕๖๖ (ปรับปรุงครั้งที่ ๓) รายละเอียดดังนี้

ส่วนราชการของ อบต.	ตามกรอบอัตรากำลัง																รวม	
	บริหารท้องถิ่น			อำนาจการท้องถิ่น			วิชาการ			ทั่วไป			ครู	ลป	พก	พท		
	ต้น	กลาง	สูง	ต้น	กลาง	สูง	ปก.	ชก.	ชพ.	ปง.	ชง.	อส.						
นักบริหารงานท้องถิ่น	๑	๑	-	-	-	-	-	-	-	-	-	-	-	-	-	-	๒	
สำนักปลัดอบต.	-	-	-	๒	-	-	๓	๑	-	๑	-	-	-	-	-	๕	๖	๑๙
กองคลัง	-	-	-	๒	-	-	๑	๑	-	๒	-	-	-	-	-	๕	๑	๑๒
กองช่าง	-	-	-	๒	-	-	-	-	-	๓	-	-	-	-	-	๕	๕	๑๕
กองสาธารณสุขฯ	-	-	-	๒	-	-	๑	-	-	-	-	-	-	-	-	๓	๓	๙
กองการศึกษาฯ	-	-	-	๒	-	-	๑	-	-	-	-	-	๒	-	๕	๒	๑๒	
หน่วยตรวจสอบ	-	-	-	-	-	-	๑	-	-	-	-	-	-	-	-	-	-	๑
ฯลฯ	-	-	-	-	-	-	-	-	-	-	-	-	-	-	-	-	-	-
รวม	๑	๑	-	๑๐	-	-	๗	๒	-	๖	-	-	๒	-	๒๓	๑๗	๗๐	

ตารางสรุปกรอบอัตรากำลัง ๓ ปี พ.ศ.๒๕๖๔-๒๕๖๖ (ปรับปรุงครั้งที่ ๓) รายละเอียดดังนี้

ลำดับ ที่	ส่วนราชการ	กรอบ อัตรา กำลังเดิม	กรอบอัตรากำลังที่คาดว่าจะ ต้องใช้ในช่วง ระยะเวลา ๓ ปีข้างหน้า			เพิ่ม/ลด			หมายเหตุ
			๒๕๖๔	๒๕๖๕	๒๕๖๖	๒๕๖๔	๒๕๖๕	๒๕๖๖	
๑.	สำนักปลัดอบต.	๒๑	๒๑	๒๑	๒๑	-	-	-	
๒.	กองคลัง	๑๒	๑๒	๑๒	๑๒	-	-	-	
๓.	กองช่าง	๑๓	๑๓	๑๕	๑๕	-	-๑,+๓	-	ยุบเลิก ๑ อัตรา กำหนดเพิ่ม ๓ อัตรา
๔.	กองสาธารณสุขฯ	๖	๖	๙	๙	-	+๓	-	กำหนดเพิ่ม ๓ อัตรา
๕.	กองการศึกษาฯ	๑๓	๑๓	๑๒	๑๒	-	-๒,+๑	-	ยุบเลิก ๒ อัตรา กำหนดเพิ่ม ๑ อัตรา
๖.	หน่วยตรวจสอบภายใน	๑	๑	๑	๑	-	-	-	
	รวม	๖๖	๖๖	๗๐	๗๐	-	-๓,+๗	-	

/นายจำเนียร...

